



SAN

The Japanese paper is usable variously



燦

SAN

The Japanese paper is usable variously

暮らしを彩り、豊かにしてくれる燦の文様は、
伝統を尊重しつつも現代空間にフィットするもの。
壁、天井、襖などのインテリアに用い
存在感ある静かな輝きをお楽しみください。

「燦」 誕生に よせて

「和柄や伝統の製法を革新させ次代へ継ぎたい」
そんな「燦」ブランドの想いと志を同じくする
和文化を担うアーティストの皆さまのお言葉は
これからのインテリアを考える「燦」へのエールです。

佐々木まなび *Manabi Sasaki*

五感を育む日本の美意識

「紙」は、ふれると温かかったり、やわらかかったり…襖、障子など紙で区切る日本独特の「曖昧な境界」をつくる材料のひとつであることも魅力です。

齊藤上太郎 *Satoru Saito*

上質な和美を発信する

伝統の文様もリメイクが重要だということ。現代にそった価値観や美意識で伝統美を発信することが、より上質なものづくりにつながります。

笹岡隆甫 *Ryuhō Sasooka*

感性と心を磨く伝統美

季節感や和の伝統を大切にすることは、心癒すこと。洋室の一部を和柄の壁紙に変え、床の間に見立てる。そこに一輪の花を飾れば、もてなしの心があらわれます。

どんな空間にもすっとなじむ

「燦」ブランドのインテリア和紙

「燦」は、和洋どんなタイプの空間にもフィットするインテリア和紙です。壁や天井、襖だけでなくアクセントウォールやタペストリー、ロールスクリーンなどさまざまなインテリアに用いることで部屋を個性的に輝かせます。

原紙は、しなやかで強く、美しい風合がある特別な紙。これまでにはなかった「伸び縮みが少ない新素材」を用いています。シワになりにくいことも特徴のひとつです。シックハウス対策や強度な耐光性、摩耗性も備えています。

基本カラーは和の色を意識した16色です。白木から濃い茶色までさまざまなトーンの床材や建具にも合う色を厳選しました。この16色の色目になじむよう選んだ柄は、和の伝統文様をアレンジしたもの、異国情緒あるオリエント文様や漉き模様の新柄など45柄。それぞれの柄を見ただけで、空間のイメージが湧きあがってくるものばかりです。「ベース」や

北山真澄美 *Maami Kitayama*

日本の感性は世界に届く

日本人のものづくりの姿勢は、確実に世界に届いています。先人の息吹を感じられる和柄や和の文様を、インテリアにして、日々の暮らしを潤いあるものに。

若林剛之 *Takashi Wakabayashi*

和の新ジャンルを創造する

伝統の色柄はこれからも継承していくのですが、今を生きる人が今の感性で創造すれば、昔には無かったいいものが生まれるはずです。

「メイン」、「アクセント」使いを想定し、別色の原紙で仕上げた26柄もご用意しています。それぞれの柄や文様のコンセプトは、華やかさのなかにも、和の精神に基づく控えめさがあること。伝統の文様を尊重しつつ、現代空間に合わせリデザインいたしました。画題に託された物語や、リズム感を演出する構図で、季節感や華やかさを演出できることはもちろん、日々の暮らしを豊かに彩っていただけます。また、このカタログでは、色選びやコーディネートの見本も掲載しています。どの色柄にするかと迷った際に、参考にしていただければ幸いです。

正統派の和室から、アジアな洋室、スタイリッシュな空間まで幅広くお使いいただける「燦」。和紙の風合いと洋紙の機能性を併せ持つ、これからのインテリア和紙です。思いのまま、自由な発想でお使いください。



Wa Modern

白木のフローリングに白い家具を合わせたリビングには、二藍色の壁紙でアクセントを。市松や藤の花、白梅など和の文様を組み合わせ和モダンな空間をつくります。



Girly Retro Chic

ハーブカラーの花や細やかな星などの文様を組み合わせ、かわいさを演出。レトロなデザインの家具と合わせてどこか懐かしい雰囲気的空間に。





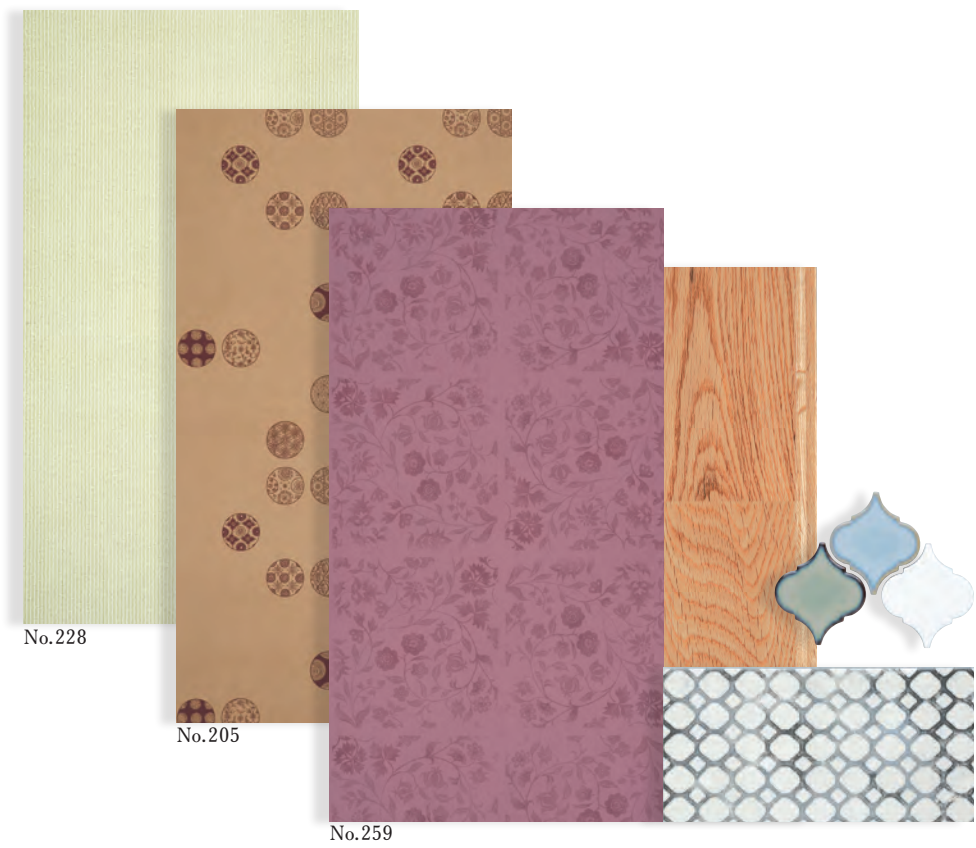
Japanese Beauty

鳥の子色、丁子茶色、肌色と和風の色でまとめながらも、秋草や筆のタッチと紙漉きの技術を生かした柄をアクセントにしたコーディネート。落ち着いた雰囲気の中にもキラリと光る個性ある空間を生みだします。



Oriental Feminine

温もりのある暖色系カラーの組み合わせで、やわらかな空気感を演出しています。丸更紗柄と花唐草の柄を組み合わせることで、オリエンタルなイメージのある部屋に。女性のプライベートルームやゲストハウスの客室などにおすすめです。



紙のある暮らしが
五感や人とのつながりを
育んでくれる

アートディレクター
佐々木まなび



私が、紙の文具を扱う「裏具」を始めたきっかけは、誰もがメールなどでコミュニケーションする時代になり、手紙を書く人が減っていったから。このままでは、視る、触るという人の「五感」は、退化してしまうのではないかと思ったのです。せめて「身近な紙の触感」だけでも残したいと思いました。

「紙」は、ふれると温かかったり、ひんやりしたり、やわらかかったり……。その風合いが、さまざまな瞬間をよみがえらせてくれます。襖、障子など紙で区切る日本独特の「曖昧な境界」をつくる材料のひとつであることも魅力です。テレビや情報が発達しすぎて、「想像」することの無くなった現代だからこそ、身近にある「紙のもの」を大切にしていきたいと思います。「燦」のもつ美しい輝きが、より多くものものに生かされ、使われるといいですね。

Profile

株式会社グッドマン取締役
裏具プロジェクトアートディレクター
茶道、美術館、劇場関係のポスターや出版物の装幀、デザインを手掛けるほか、建築家や工芸技術とのコラボによる商品を開発。2006年に「裏具プロジェクト」を立ち上げ、紙の文具や文箱、扇子などを制作販売する。「媚びない和」気配を放つデザイン「少しの毒」を持った仕上がり心ける。





現代の暮らしに
さりげなく和の輝きをもたらす
気品あふれる文様です

気品ただより

11 No.207と原紙2801の組み合わせ(壁)とNo.234(パネル)の施工例です。



No.203の施工例です。



No.205(パネル)と原紙2807(壁)の施工例です。

No.203 (使用原紙 2812)



原寸大

No.201 (使用原紙 2813)



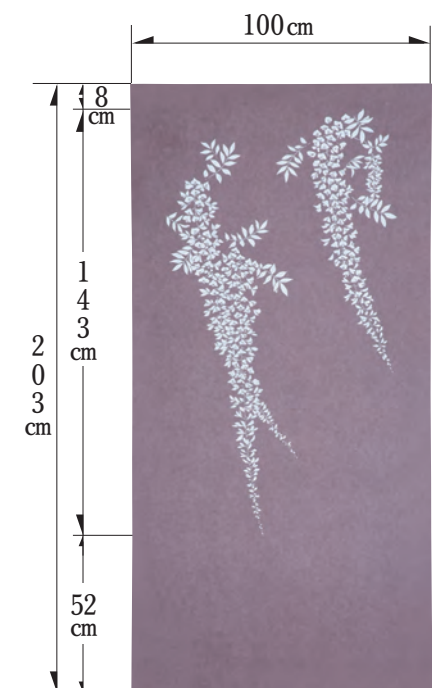
No.202 (使用原紙 2803)



No.201の施工例です。



No.202と原紙2803を組み合わせた施工例です。



原紙寸法...巾100・丈203
有効寸法...巾99・丈201
柄寸法...上から151cm

上品な3色の地色に、風にそよぐ美しい花房を描きました。
流麗な藤の花の文様は、どんな場にも和みを添えてくれます。

襖やアクセントウォール、タペストリーなど多彩に活用できる文様。
エキゾチックな雰囲気醸すオリエンタルな花紋です。



No.204の施工例です。引手 No.1730

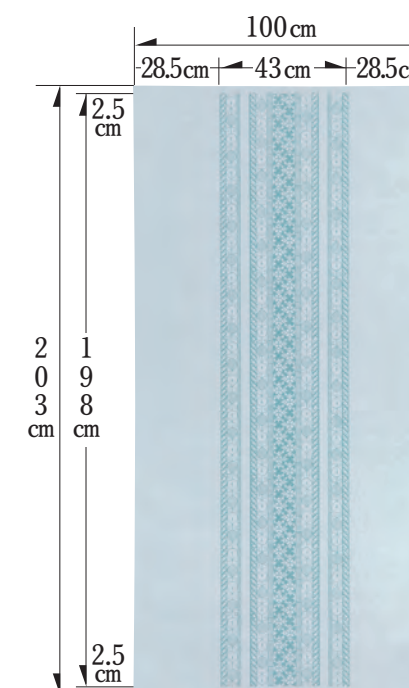


No.204と原紙2811を組み合わせた施工例です。

No.204 (使用原紙 2811)



原寸大



原紙寸法...巾100・丈203
 有効寸法...巾98・丈198
 柄寸法...帯巾43cm

数種類の繊細な丸紋を、リズムミカルに配した紋尽くしの手描き更紗。
彦根更紗とも呼ばれた歴史ある柄は、空間に気品と風格を与えます。



No.205の施工例です。

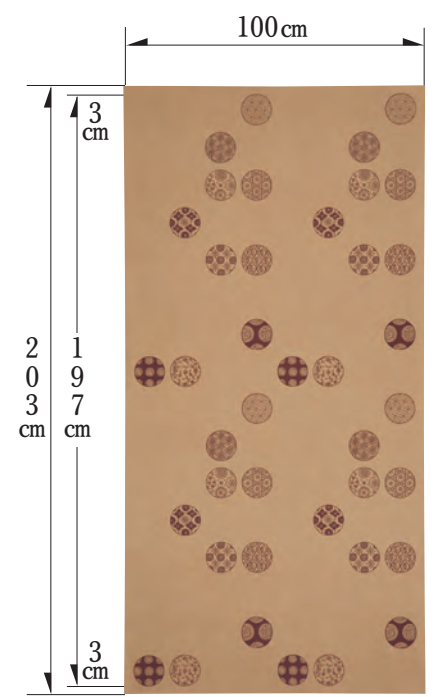


No.205と原紙2807を組み合わせた施工例です。

No.205 (使用原紙 2807)



原寸大



原紙寸法…巾100・丈203
有効寸法…巾98・丈200
柄寸法…総模様

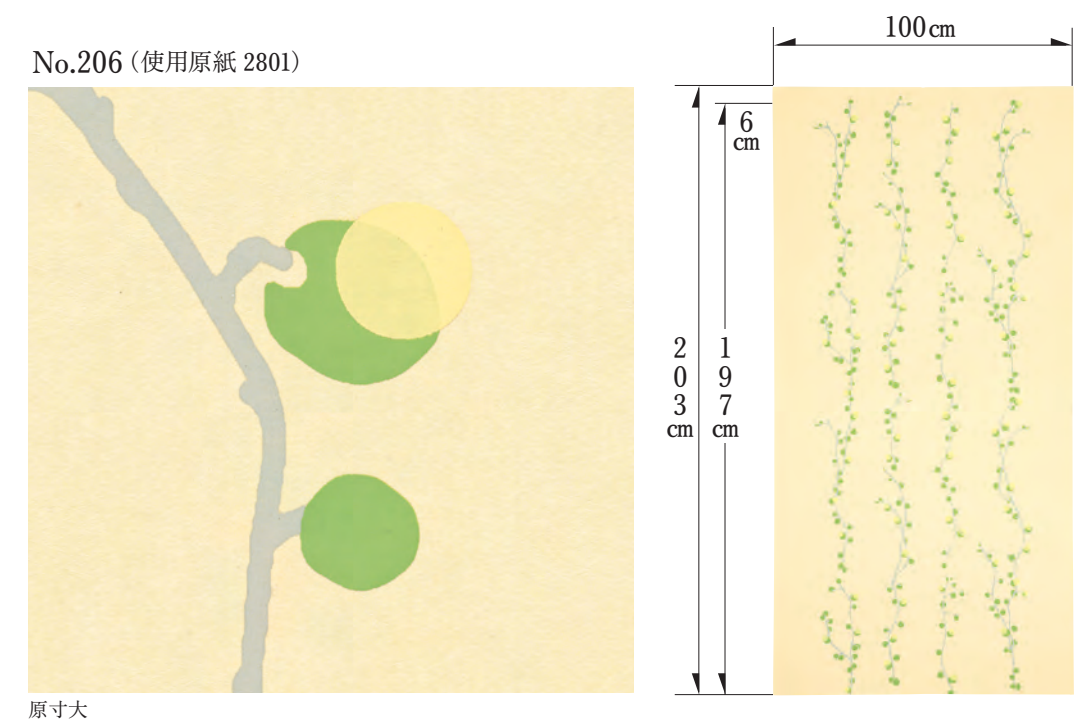
天まで続くかのような、明るく楽しい躍動感のあるまめの木模様。
 リビングやダイニング、子供部屋に用いるとやさしく明るい印象に。



No.206と原紙2801の組み合わせ(壁)とNo.225(額)の施工例です。



No.206の施工例です。



原紙寸法…巾100・丈203
 有効寸法…巾97・丈203
 柄寸法…総模様

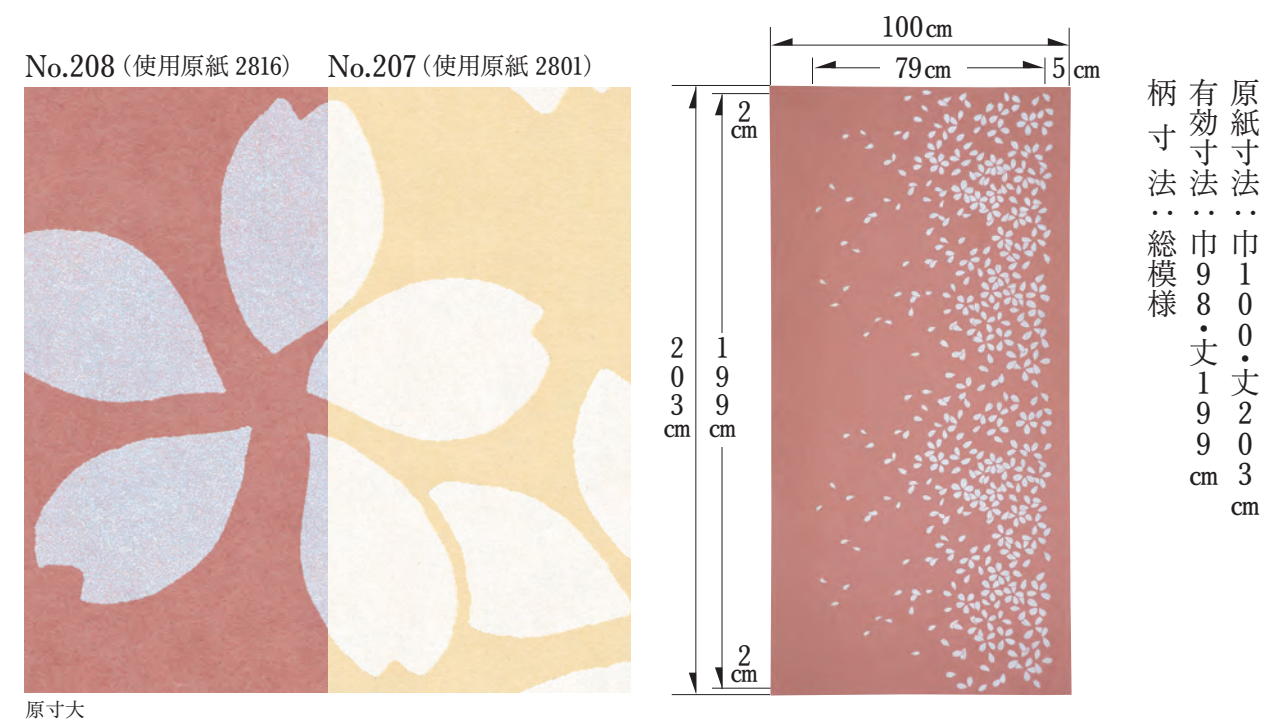


No.208(パネル)とNo.207(上部棚)と原紙2801(壁)の施工例です。



No.207の施工例です。

桜の花びらが吹ぶく一瞬を切り取った春らしい文様。
 どんな空間に用いても、その場が一挙に華やかになります。



不揃いの手描線がゆったりとたゆたうような帯更紗。
和風なのにモダンさもある、上質な場に合わせたい文様です。

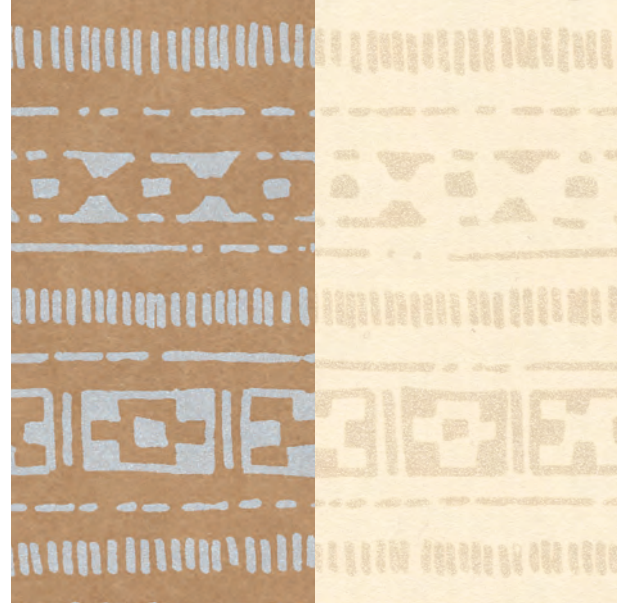


No.209とNo.210を組み合わせ屏風として使用した施工例です。

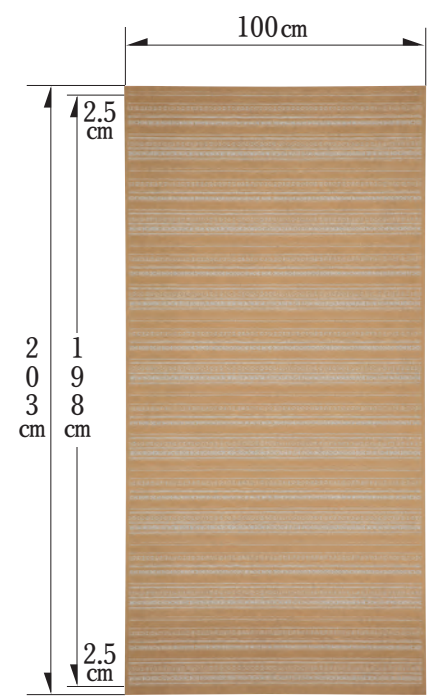


No.210と原紙2807を組み合わせた施工例です。

No.210 (使用原紙 2807) No.209 (使用原紙 2802)



原寸大



原紙寸法…巾100・丈203
有効寸法…巾98・丈198
柄寸法…総模様

No.213 (使用原紙 2813)



原寸大

No.211 (使用原紙 2809)



No.212 (使用原紙 2812)

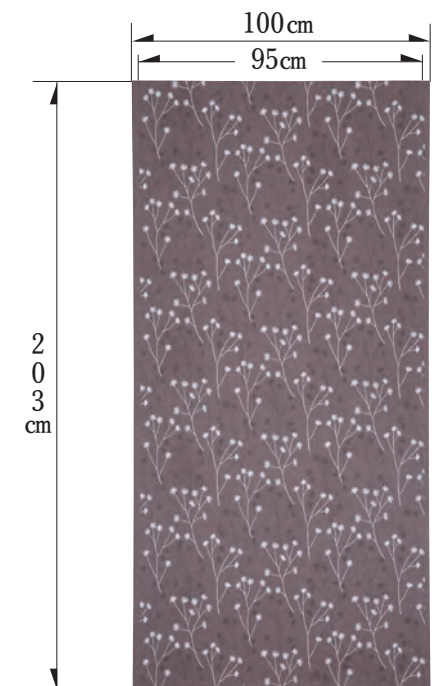


No.211 (壁) と No.213 (襖) の施工例です。引手 No.1725

カモミールは、心を穏やかにしてくれる花としても知られます。和洋のジャンルを超えた寛ぎのスペースを演出します。



左より No.213、No.212、No.211 を小物に使用した例です。



原紙寸法...巾100・丈203
有効寸法...巾95・丈203
柄寸法...総模様
50m巻の場合は、別途価格になります。

50m巻
切売可



シンプルないぐさ模様は、どんなシーンにも合う万能柄です。

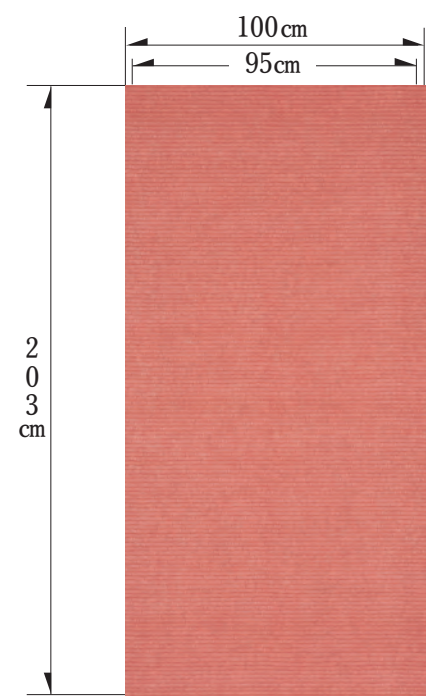
 8色から選んで色を組み合わせることもでき、重宝します。



No.215(壁)と、No.221(チェスト扉)の施工例です。



No.220の使用例です。



原紙寸法...巾100・丈203 cm

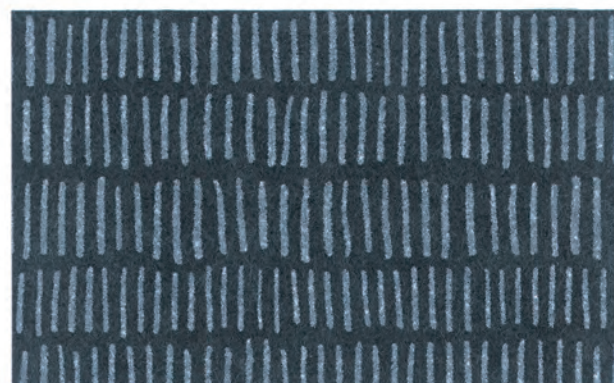
 有効寸法...巾95・丈203 cm

 柄寸法...総模様

 50m巻の場合は、別途価格になります。

50m巻切売可

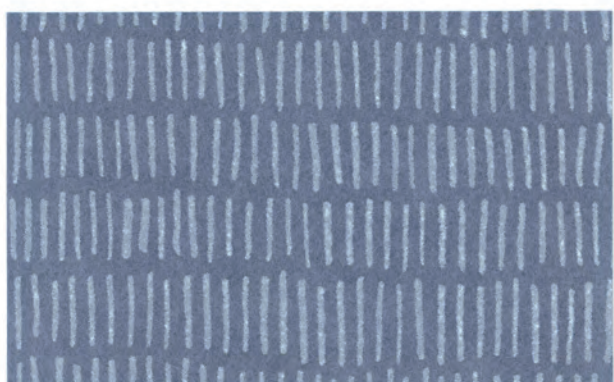




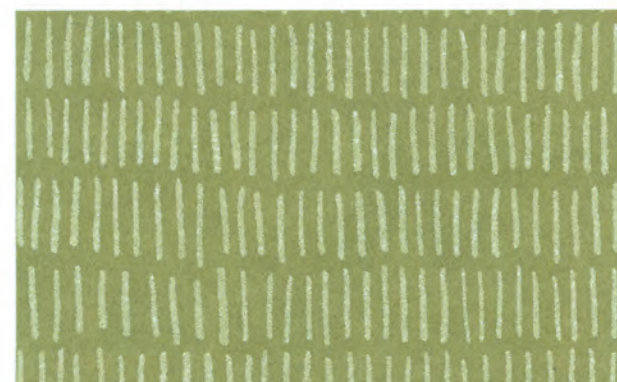
No.218 (使用原紙 2810)



No.214 (使用原紙 2803)



No.219 (使用原紙 2812)



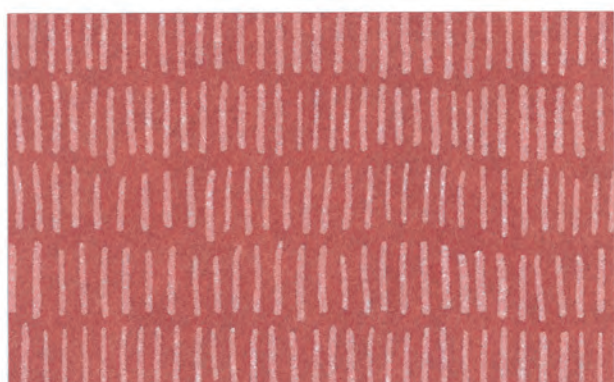
No.215 (使用原紙 2805)



No.220 (使用原紙 2813)



No.216 (使用原紙 2807)



No.221 (使用原紙 2815)

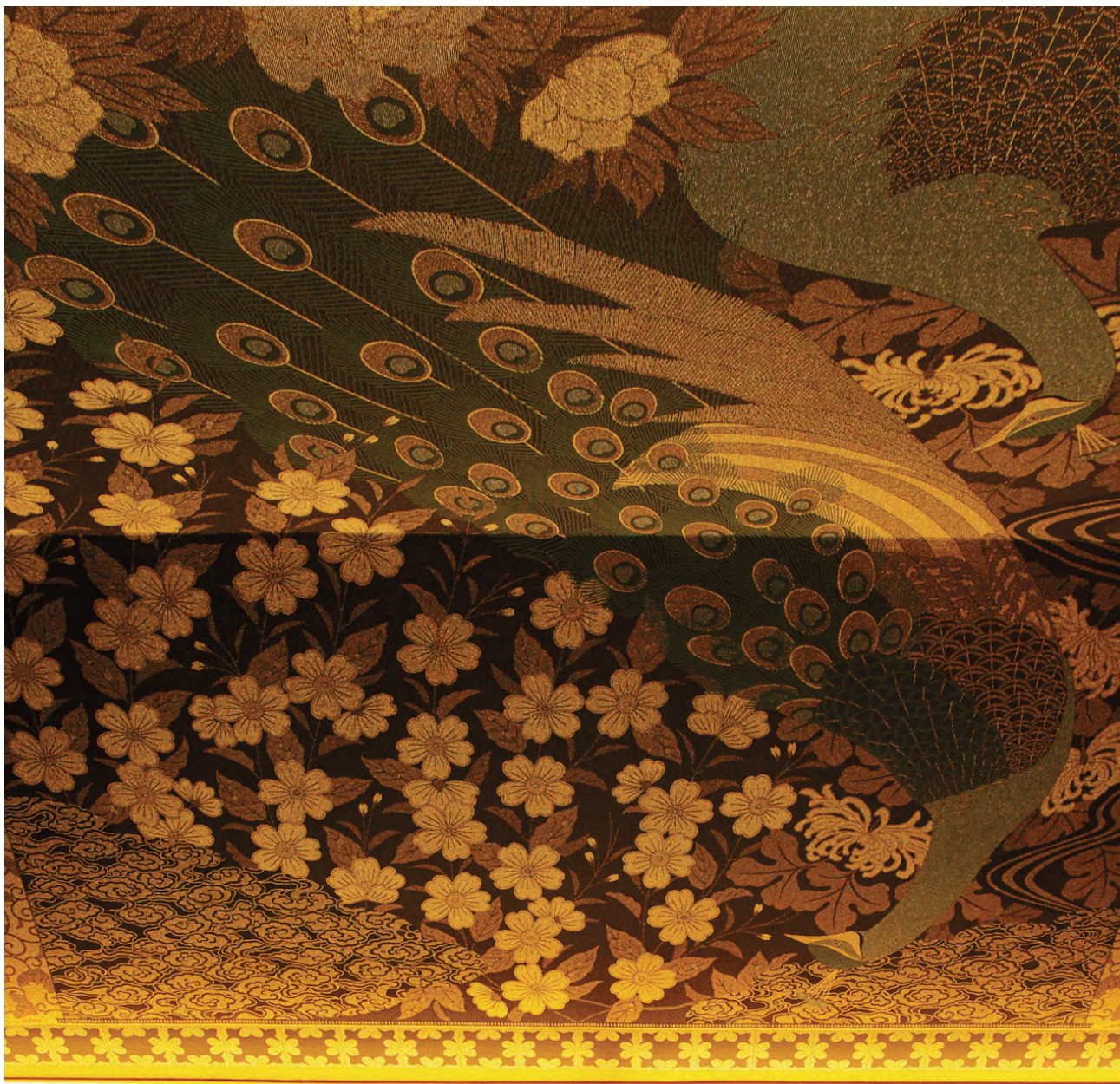


No.217 (使用原紙 2808)

原紙寸法：巾100・丈203cm、有効寸法：巾95・丈203cm、柄寸法：総模様



No.219(壁)とNo.206(額)の施工例です。



AKAGANE RESORT KYOTO HIGASHIYAMA 1925



キモノデザイナー
テキスタイルアーティスト
齊藤上太郎

伝統をリメイクする 上質な和美を発信したい

京都のウエディングハウスの天井や壁の意匠をデザインさせていたことがありました。依頼をいただいたときにまず思い浮かんだのが、鴨川や八坂神社、枝垂れ桜がある京都の風景でした。さまざまな人生の節目に利用する会場だから、重厚でありつつも、心に残るものにしたかった。

どこにどんな意匠を施すか。つくる側の想いが伝わるものづくりが求められます。幾何学文様や花の文様であっても、なにかしら、その地や場所の伝統が浮かび上がるような、シンボリックなものであるべきです。ただ、ひとつ言えるのは、伝統の文様もリメイクが重要だということ。現代にそった価値観や美意識で伝統美を発信することが、より上質なもののづくりにつながります。

伝統をブラッシュアップした「燦」のように、現代に即した和柄を生み出すことができれば、空間や空気感、そこにいる人の気持ちも豊かにできるに違いありません。

Profile

キモノデザイナー、テキスタイルアーティスト
祖父に染色作家の故齊藤才三郎、父に現代キモノ作家・齊藤三才を持ち、近代染色作家の礎を築いてきた家系に生まれる。27歳でキモノ作家としてデビュー以来、現代空間にマッチするファッションとしてのキモノを追求。「和を楽しむライフスタイル」を提唱し、プロダクトやインテリアの制作まで多方面で活躍する。



風格あふれる

その場にいる人すべてを惹きつける
インパクトある個性派の文様
堂々とした風格があふれます。

伝統的な明暗描法で写実性の高い秋草文様を描きました。
 もてなしの空間や上質な場に用いて輝く文様です。



No.222の施工例です。引手 No.1724



No.222を額として使用した施工例です。

No.222 (使用原紙 2808)



原寸大



原紙寸法…巾100・丈203
 有効寸法…巾98・丈200
 柄寸法…下から85 cm

和を印象付ける繊細な線で大胆に平面を切り取ったデザインです。
淡い色合いのなかにもシャープなイメージがあります。

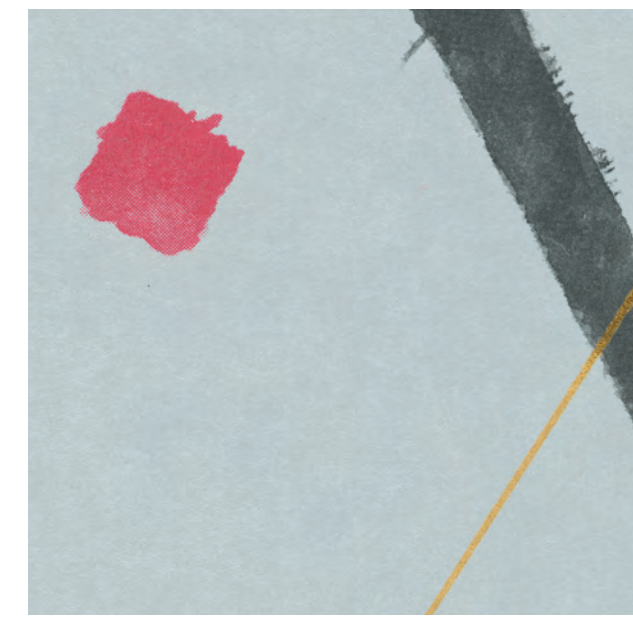


No.223と原紙2811を組み合わせた施工例です。引手 No.1724

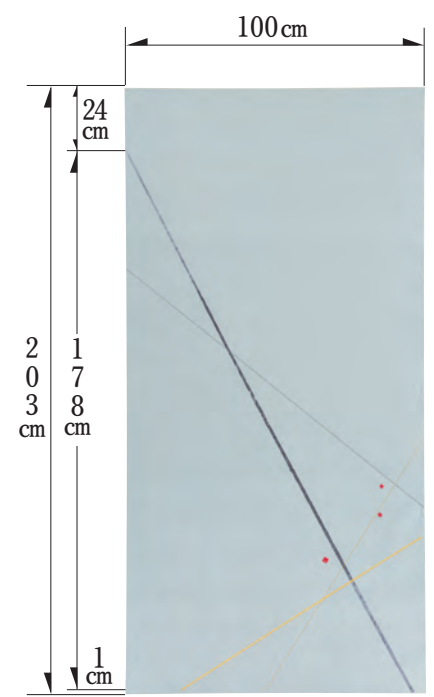


No.223の施工例です。

No.223 (使用原紙 2811)



原寸大



原紙寸法...巾100・丈203
有効寸法...巾98・丈202
柄寸法...下から178 cm

強弱のある櫛引きの曲線で大きな波を表現しました。
 ゆったりとしたくつろぎ感で、その場をつつみます。

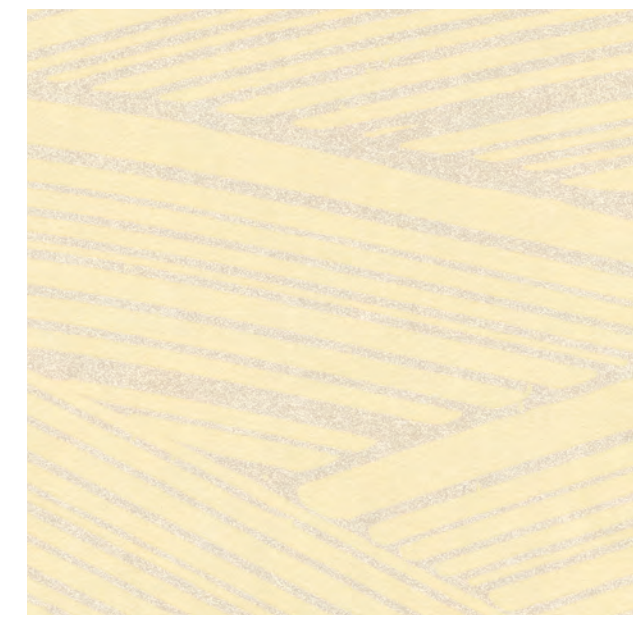


No.224の施工例です。

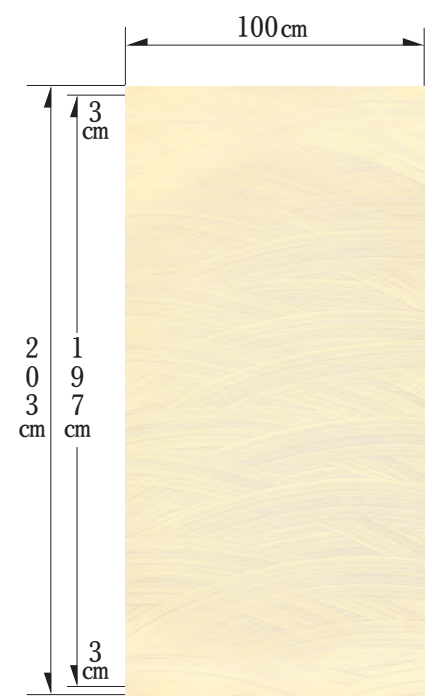


No.224の施工例です。引手 No.1724

No.224 (使用原紙 2801)



原寸大

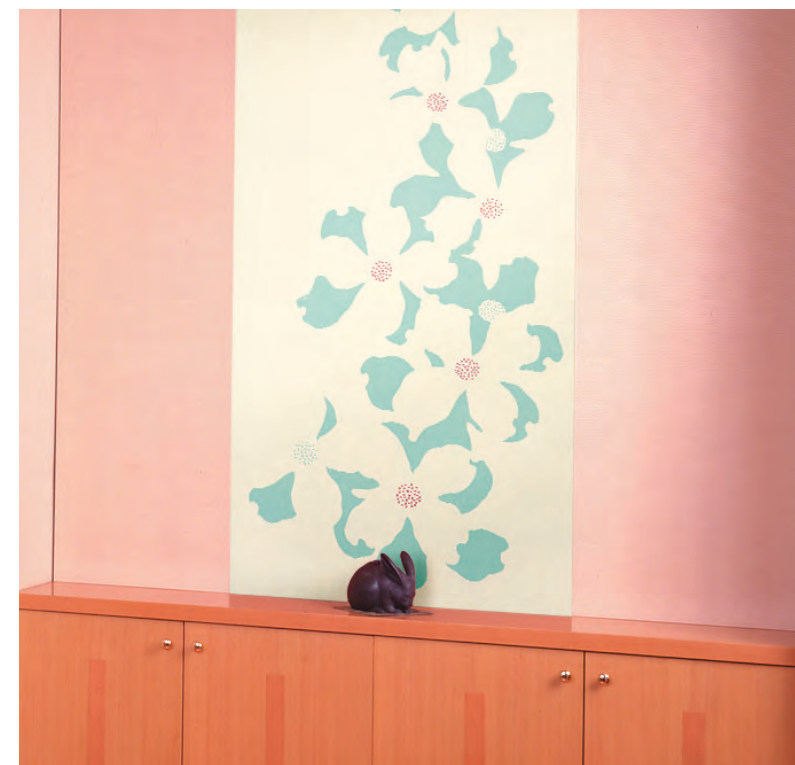


原紙寸法…巾100・丈203
 有効寸法…巾97・丈197
 柄寸法…総模様

花水木の大胆なフォルムと明暗のある構成で華やかな文様に。壁紙と小物を同柄で揃えるなど、遊び心ある演出を。



No.225と原紙2802を組み合わせた施工例です。

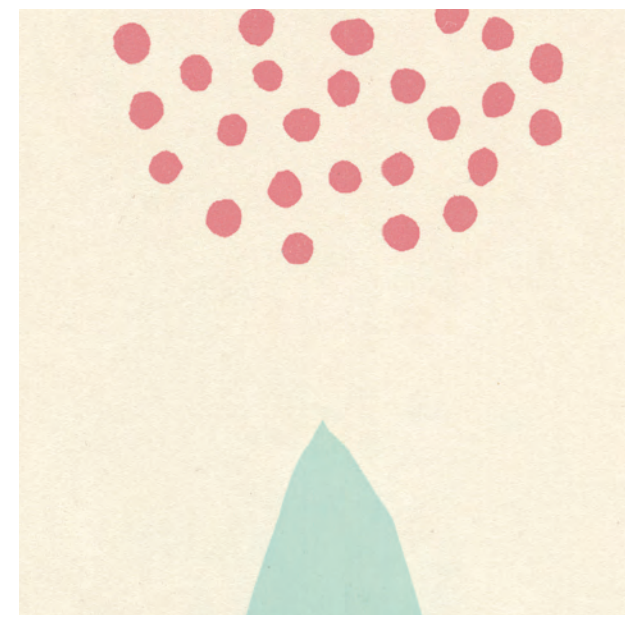


No.225をパネルとして使用した施工例です。

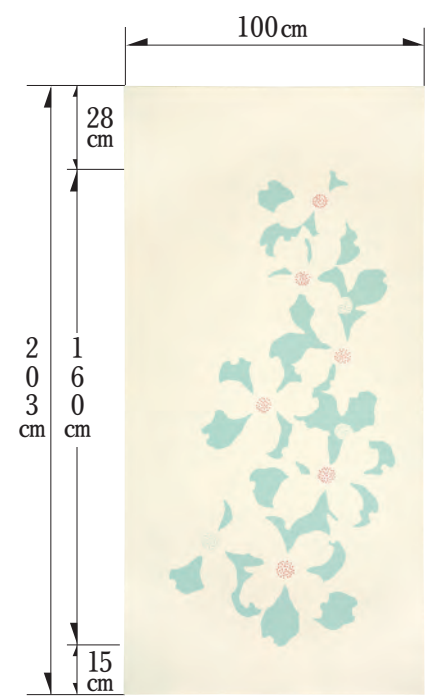


No.225をブックカバーに使用した例です。

No.225 (使用原紙 2802)



原寸大



原紙寸法...巾100・丈203
 有効寸法...巾98・丈201
 柄寸法...160 cm

さわやかな香りが漂ってきそうな更紗と金木犀の文様。
 木や木目との相性もよく、モダンスペースにもフィットします。

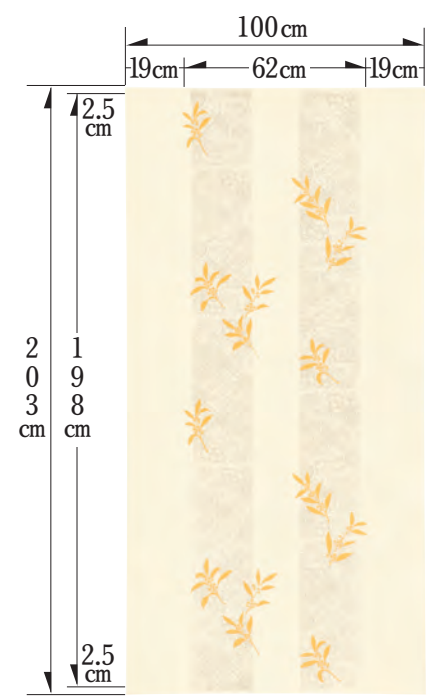


No.226と原紙2806を組み合わせた施工例です。

No.226 (使用原紙 2802)



原寸大



原紙寸法…巾100・丈203
 有効寸法…巾98・丈198
 柄寸法…総模様

上から下へとすっと伸びる水切りの線がつくる繊細な縞文様。シックで粋なこの文様は、さりげなさが要です。

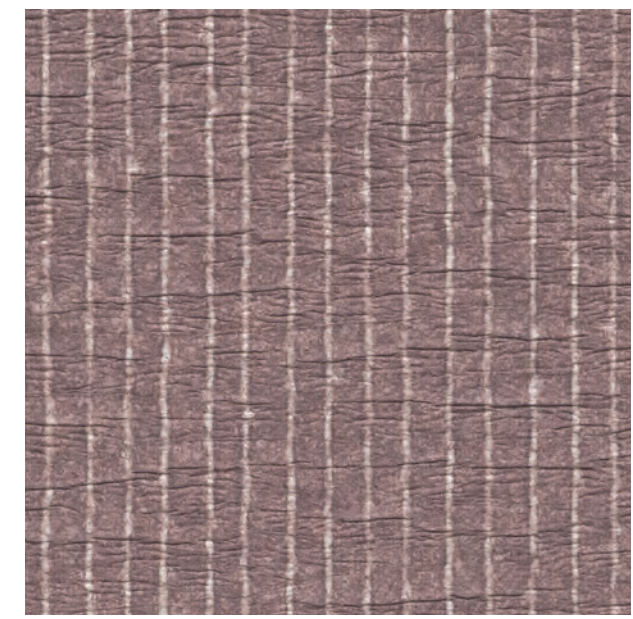


No.227の施工例です。



No.227の施工例です。

No.227 (漉き柄)



原寸大

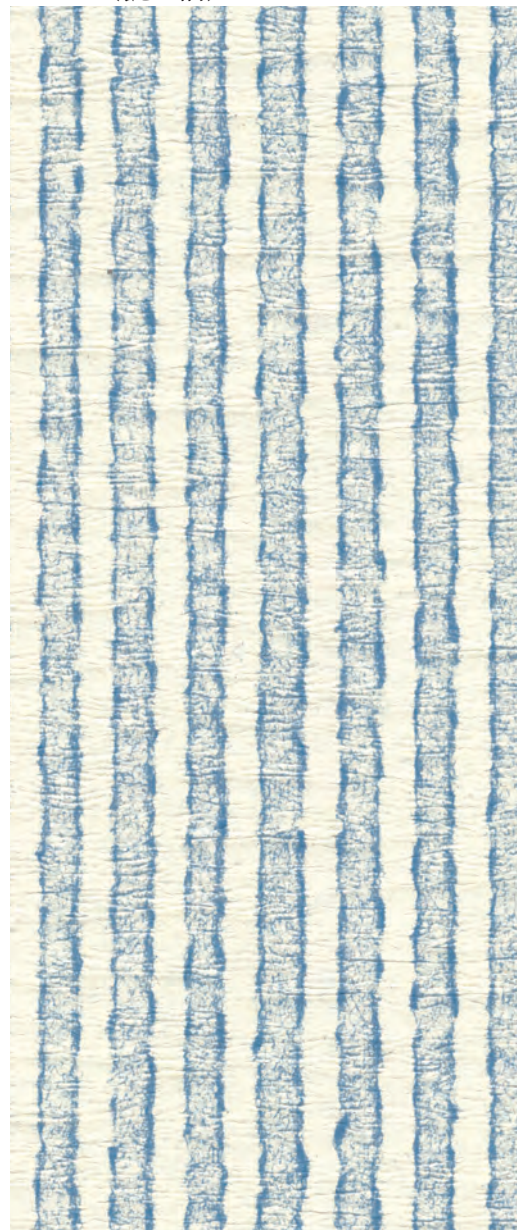


原紙寸法...巾100・丈203 cm
 有効寸法...巾100・丈203 cm
 柄寸法...総模様
 50m巻の場合は、別途価格になります。

50m巻切売可



No.230 (漉き柄)

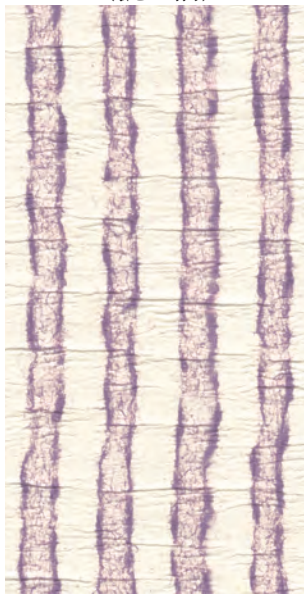


原寸大

No.228 (漉き柄)



No.229 (漉き柄)



No.228(手前壁)とNo.230(奥壁面)の施工例です。



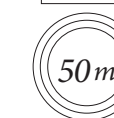
No.229の施工例です。

水切りの線をよろけさせた柔らかな縦縞が印象的。
控えめななかにも風格を感じさせてくれる美しい和の文様です。



原紙寸法...巾100・丈203
有効寸法...巾100・丈203
柄寸法...総模様

50m巻
切売可



季節感ある暮らしが 人の感性と 心を磨く

華道「末生流笹岡」家元
笹岡隆甫



撮影：久保田康夫 (STUDIO BOW)

襖や障子をあげ放つと自然との距離がぐっと縮まる日本の家。日本人はこれまで、自然とひとつになった暮らしをしてきました。生け花もまた、そんな自然を愛でる暮らしのなかから生まれました。桃の節句には、お雛様と桃の花を飾る、夏になると涼やかな簀戸に変えるなど、季節感ある暮らしは、人をより豊かにします。

暮らしが西洋化した現代であっても、季節感や和の伝統を大切にすることは、実は心癒すことでもあります。たとえば、洋室の一部を「燦」のような和柄の壁紙に変え、床の間に見立てる。そこに一輪の花を飾るだけでも、もてなしの心があらわれます。和柄の紙でタペストリーをつくってかけると、和の風情が漂います。この季節にはこの柄をと選ぶことで、いつしか感性も磨かれるのです。

そんな日本の麗しい風習を大切に、暮らしを考える時代が、今またきているのかもしれない。

Profile

華道「末生流笹岡」家元
京都ノートルダム女子大学客員教授。大正大学客員教授。京都大学工学部建築学科卒業。2011年、三代家元を継承。舞台芸術としてのいけばなの可能性を追求し、国内外でいけばなパフォーマンスを披露。2016年、伊勢志摩サミットの装花を担当。著書に『いけばな』（新潮新書）などがある。

伝統美はなやぐ

日本の伝統に育まれた
季節感や行事を重んじる吉兆文様。
和の空間を趣あるものにします。





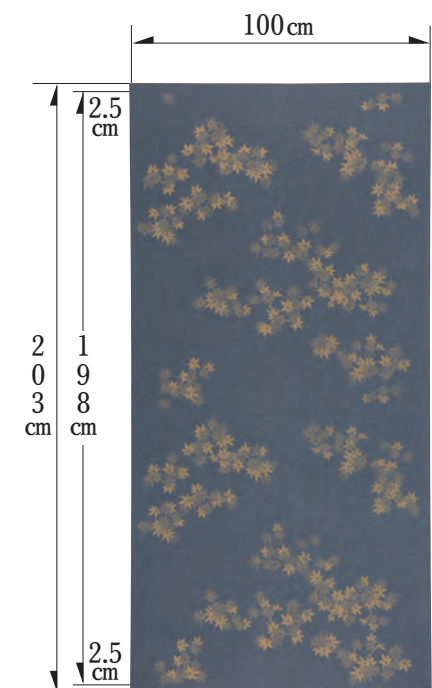
No.234の施工例です。



No.231の施工例です。



No.235の施工例です。

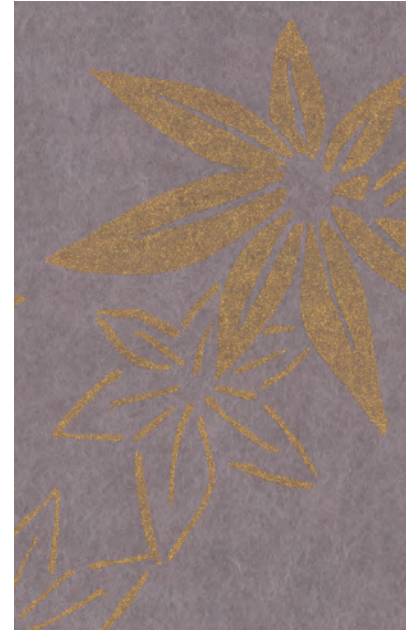


原紙寸法…巾100・丈203
 有効寸法…巾98・丈203
 柄寸法…総模様



光に映える質感。

No.234 (使用原紙 2809)



No.231 (使用原紙 2806)



No.235 (使用原紙 2815)



No.232 (使用原紙 2803)



No.236 (使用原紙 2810)



No.233 (使用原紙 2804)



原寸大

金色のもみじが6色の地色に映えて華やかに輝きます。
色選びで、雰囲気や印象も変えられる伝統美ある文様です。

春風にふわりと浮き立つ可愛らしい桜の花を描きました。
見ているだけで心躍る、日本美を代表する文様です。

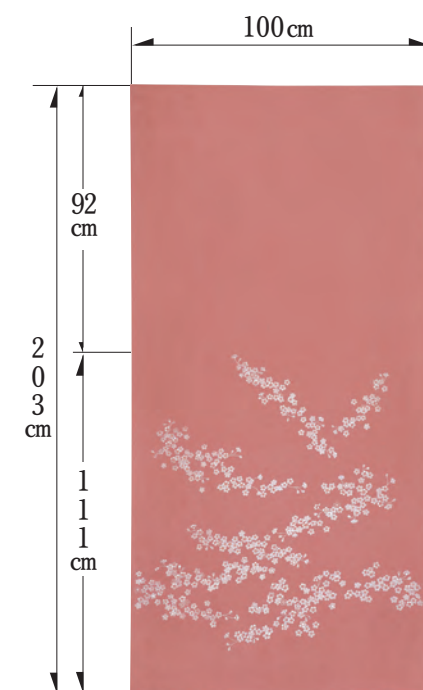


No.237の施工例です。

No.237 (使用原紙 2816)



原寸大



原紙寸法…巾100・丈203
有効寸法…巾98・丈203
柄寸法…下から111cm

吉祥樹とされる松の文様はおめでたさの象徴。
 散り松葉の多彩な表情と上へ抜ける柄行も静謐です。

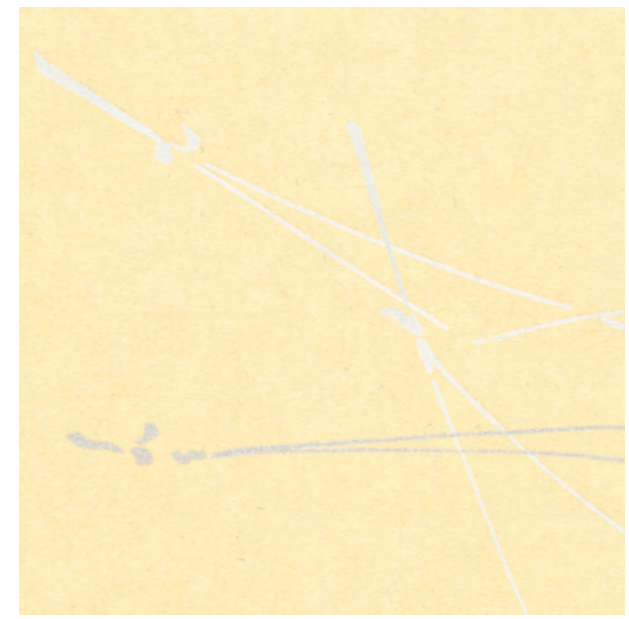


No.238の施工例です。引手 No.1724

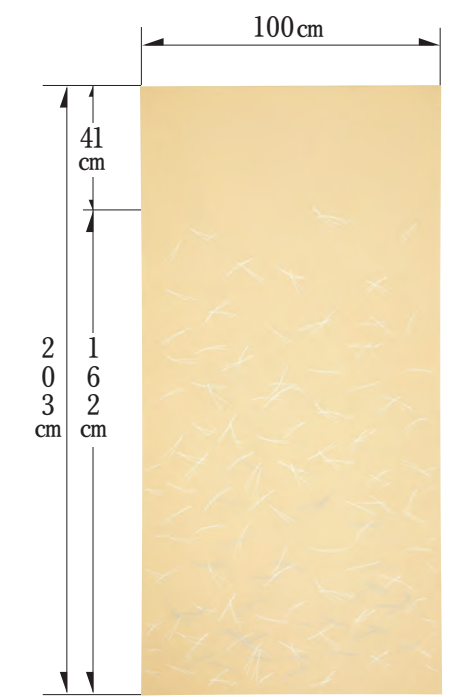


No.238を屏風として使用した施工例です。

No.238 (使用原紙 2801)



原寸大



原紙寸法…巾100・丈203
 有効寸法…巾98・丈203
 柄寸法…下から162cm



No.239の施工例です。

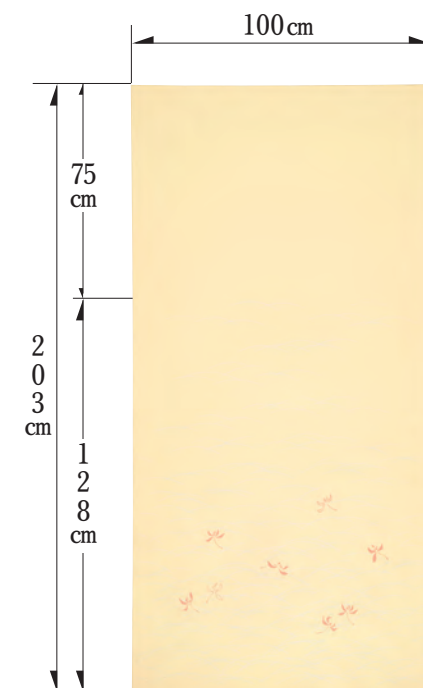


No.239の施工例です。

No.239 (使用原紙 2801)



原寸大



原紙寸法…巾100・丈203
 有効寸法…巾98・丈203
 柄寸法…下から128 cm

繊細な露芝に清らかな蘭の花散らしが上品です。
 和洋どちらの空間に用いても洗練された空気を醸します。

精緻な丁子地模様、気高い白梅を描いた絵画のような一枚。
圧倒的な伝統美が見る人を惹きつけます。



No.240を額として使用した施工例です。

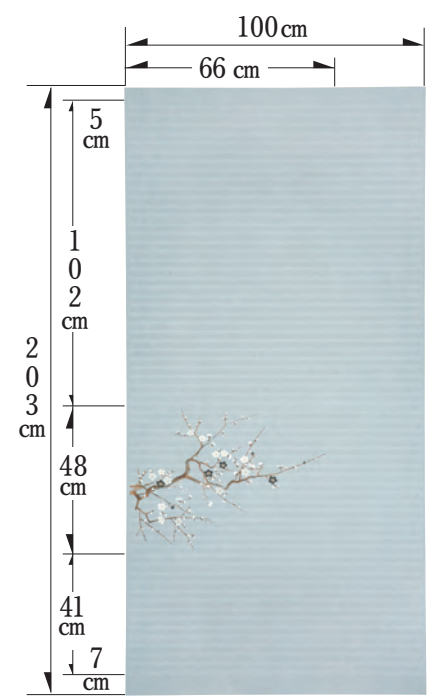


No.240の施工例です。

No.240 (使用原紙 2811)



原寸大



原紙寸法...巾100・丈203
有効寸法...巾98・丈203
柄寸法...総模様

揉み紙の温もりのある陰影が、部屋をやさしい表情に。
 屏風や家具などインテリアが映えます。

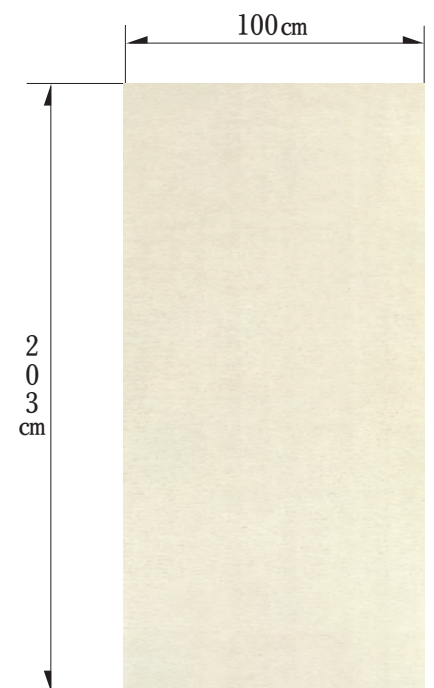


No.241の施工例です。

No.241 (漉き柄)



原寸大



原紙寸法…巾100・丈203
 有効寸法…巾100・丈203
 50m巻の場合は、別途価格になります。

50m巻
切売可





No.242の施工例です。



No.242の施工例です。引手 No.1725

No.242 (漉き柄)



原寸大



原紙寸法…巾100・丈203
 有効寸法…巾100・丈203
 50m巻の場合は、別途価格になります。

50m巻
 切売可



和紙の持つ温かい風合いが、穏やかなニュアンスを添えます。
 フローリングにも畳にも似合う柔軟性ある漉き柄です。



感動のあるものづくり
日本人の感性は
世界に届く

インテリアデザイナー
北山真澄美



家など建築物は、つくる人のスタンスや趣意、センスを、如実に反映するものです。だからこそ、家具や調度、建具などもふくめたすべてに、想いをこめるべきだと私は思います。慈しんで長くつきあうためにも、上質なものを選ぶことが重要です。耐久性など機能は最先端であるうえに、繊細な感性で選ばれ、つくられるものは、必ずや人の心をゆるがします。

伊藤若冲の絵画は表側からだけでなく裏側からも色付けされているのをご存じですか？ そんな発想ができる人だったから何百年を経た今も、彼の作品は多くの人に感動を与えるのでしょう。日本人のものづくりの姿勢は、確実に世界に届き、認められています。私たち日本人も、そんな先人の息吹を感じられる「燦」の和柄や和の文様を、襖や壁紙などインテリアにして、日々の暮らしを潤いあるものになりたいと思います。

Profile

MIDFUTORO代表
ARCHITECTURES インテリアデザイナー
関西大学 文学部 英文科 卒業後、インテリアデザイナーの世界に。輸入住宅デザイナーとして企業勤務を経て渡欧後に独立。女性らしいデザインが求められるホテルや結婚式場からの依頼が増え、ロビーや宴会場などのパブリック空間のプロジェクトをも多数手掛ける。



美意識かほる

世界に求められ羽ばたく和柄。
長い歴史と技をほこる日本の美意識が
様々なシーンで香りたちます。

円を一筆で描いた円相は、悟りや真理、宇宙を象徴したものの。

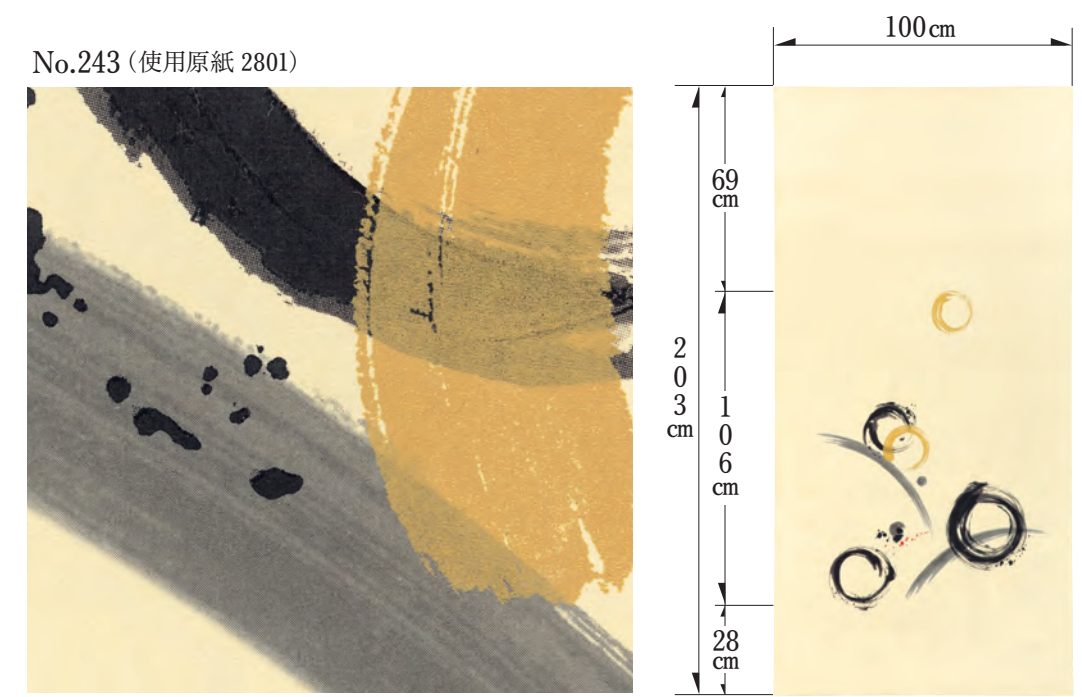
 躍動感あふれる筆遣いが勢いある空間を生みだします。



No.243と原紙2801を組み合わせた施工例です。引手 No.1721



No.243を衝立として使用した施工例です。



No.243 (使用原紙 2801)

原寸大

原紙寸法...巾100・丈203
 有効寸法...巾96・丈200
 柄寸法...106cm

ほのかにやさしく霞立つ流れ霞は、故郷の空気そのもの。

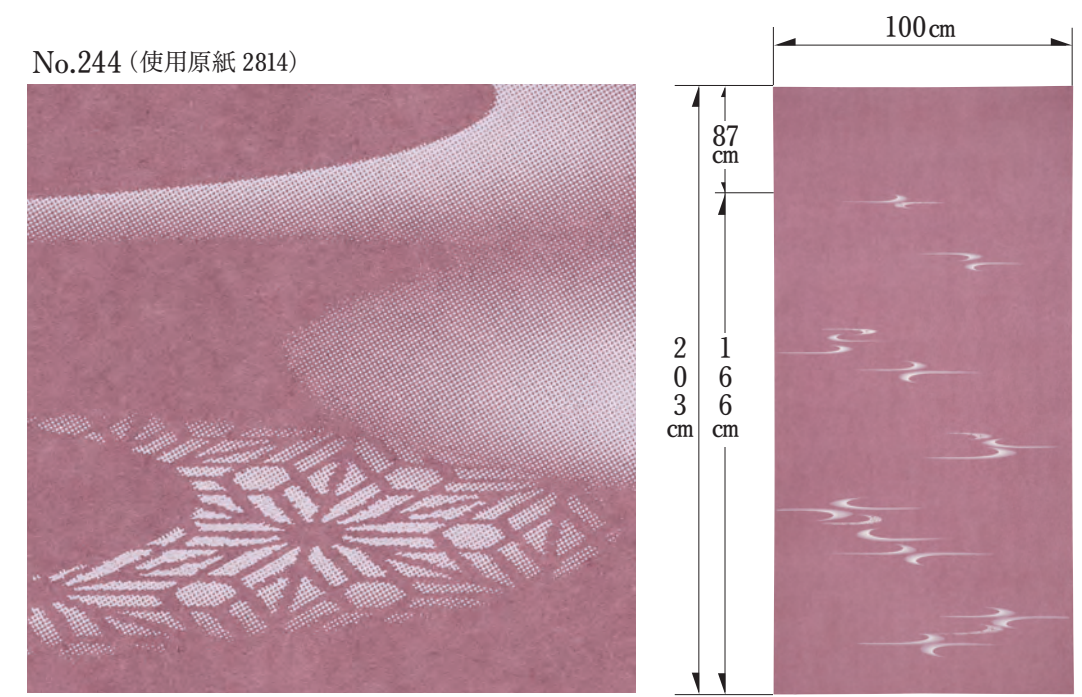
 壁や襖にして、風景を眺めるように楽しんでください。



No.244の施工例です。



No.244の施工例です。



原寸大

原紙寸法…巾100・丈203

 有効寸法…巾98・丈203

 柄寸法…下から166



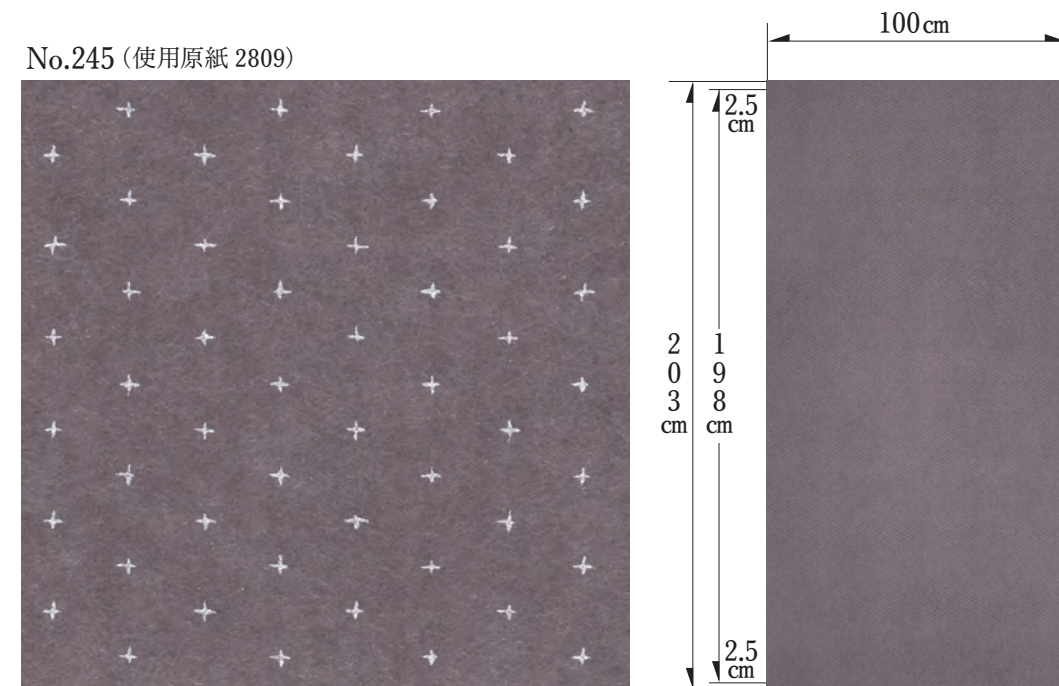
No.245の施工例です。引手 No.1728

かがり目が繰り返す、心地よいリズムのある刺し子文様。
インテリアや小物に可憐なオシャレ感を添えます。



No.217とNo.245をぼち袋に使用した例です。

No.245 (使用原紙 2809)



原寸大

原紙寸法…巾100・丈203
有効寸法…巾98・丈198
柄寸法…総模様

穏やかな山並みの景観は、日本が守るべき自然美です。
もてなしの空間に用いることで、和の心が宿ります。

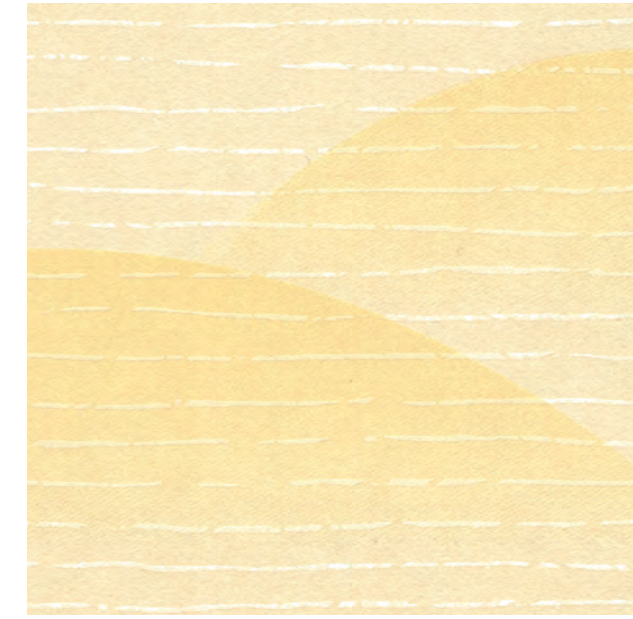


No.246の施工例です。

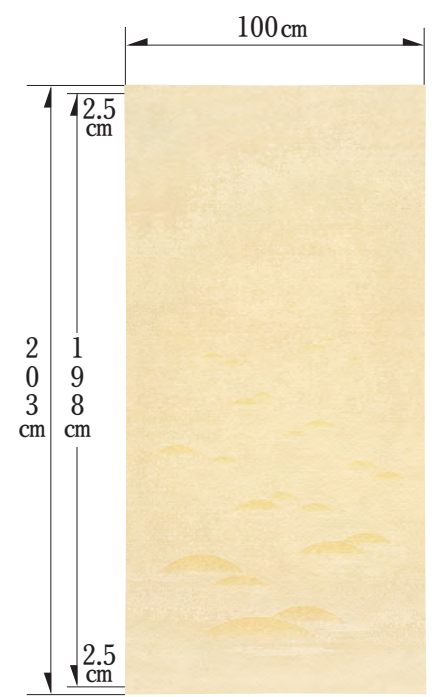


No.246の施工例です。引手 No.1725

No.246 (使用原紙 2801)



原寸大



原紙寸法…巾100・丈203
有効寸法…巾98・丈198
柄寸法…総模様

月と兔が見え隠れして楽しい、ストーリー性のある文様。
やさしい表情が似合う、癒しの空間に用いたい和柄です。



No.247の施工例です。

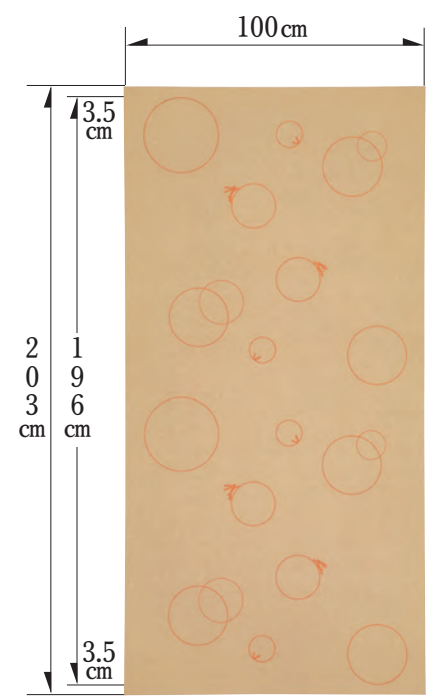


No.247(壁)とNo.222(パネル)の施工例です。

No.247 (使用原紙 2806)



原寸大



原紙寸法…巾100・丈203
有効寸法…巾98・丈203
柄寸法…総模様

永遠の連鎖と拡大を意味する七宝文様は円満・調和の吉祥紋。
 やわらかさや律儀さなど日本の美徳が表れています。



No.249の施工例です。

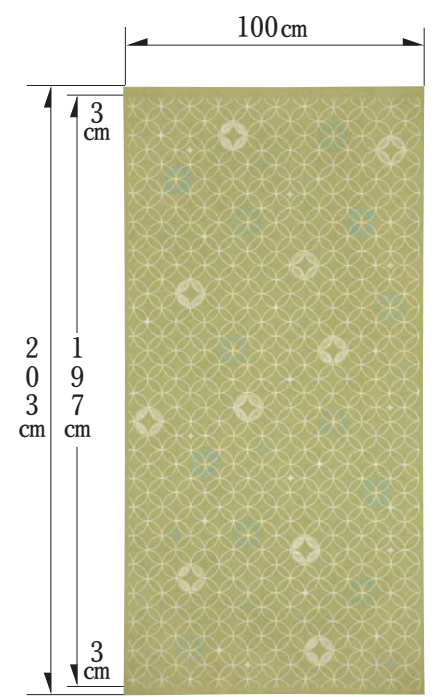


No.248の施工例です。

No.249 (使用原紙 2806) No.248 (使用原紙 2805)



原寸大



原紙寸法…巾100・丈203
 有効寸法…巾98・丈197
 柄寸法…総模様



No.250の施工例です。



No.251の施工例です。

No.251 (使用原紙 2803) No.250 (使用原紙 2801)



原寸大



原紙寸法…巾100・丈203 cm
 有効寸法…巾95・丈203 cm
 柄寸法…総模様
 50m巻の場合は、別途価格になります。

50m巻
切売可



成長を願う麻の葉紋は子供の産着などにも用いられてきました。
 幸せあふれる家族の空間や多くの人が集まる場所に。

流水の上を軽やかに飛ぶ蜻蛉を描いた美しい文様です。
襖やタペストリーが、その場を軽快で無垢な雰囲気。

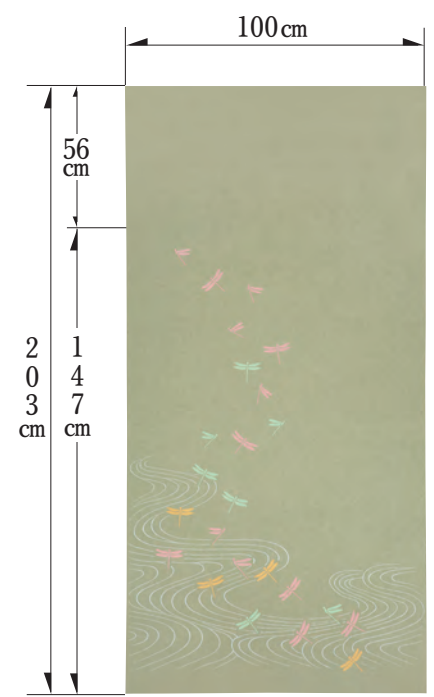


No.252の施工例です。引手 No.1730

No.252 (使用原紙 2804)



原寸大



原紙寸法...巾100・丈203
有効寸法...巾98・丈203
柄寸法...下から147 cm

愛らしいジャスミンの花は、女性的なやわらぎを感じさせます。

 和室や和の空間にも、ちょっとしたモダンさを添えます。

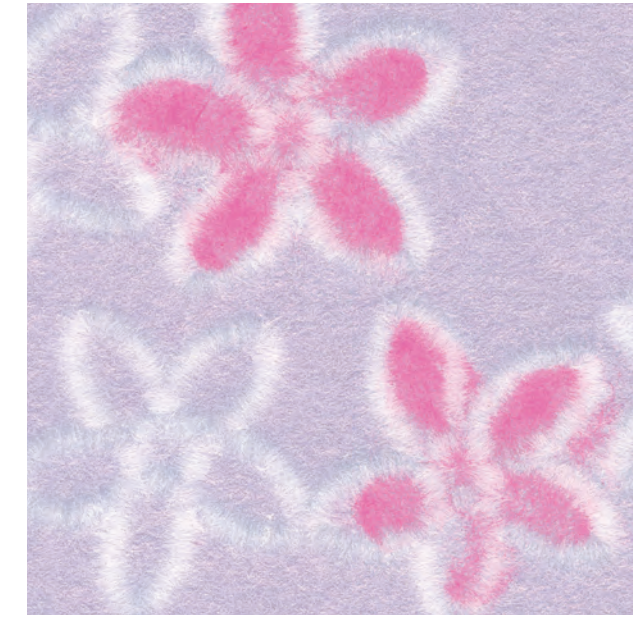


No.253の施工例です。引手 No.1729

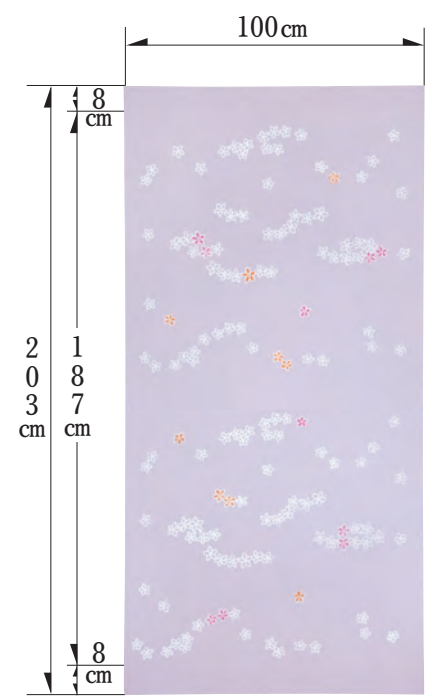


No.253の施工例です。

No.253 (漉き柄)



原寸大



原紙寸法…巾100・丈203
 有効寸法…巾100・丈203
 柄寸法…総模様

揺らぐ水面に可憐な睡蓮の花を描いたやさしい文様。
 シックな色の組み合わせが、心を静かにしてくれます。



No.254の施工例です。引手 No.1727

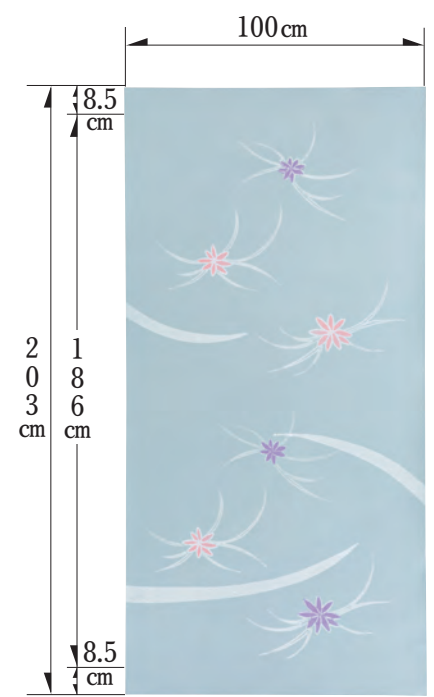


No.254の施工例です。

No.254 (漉き柄)



原寸大

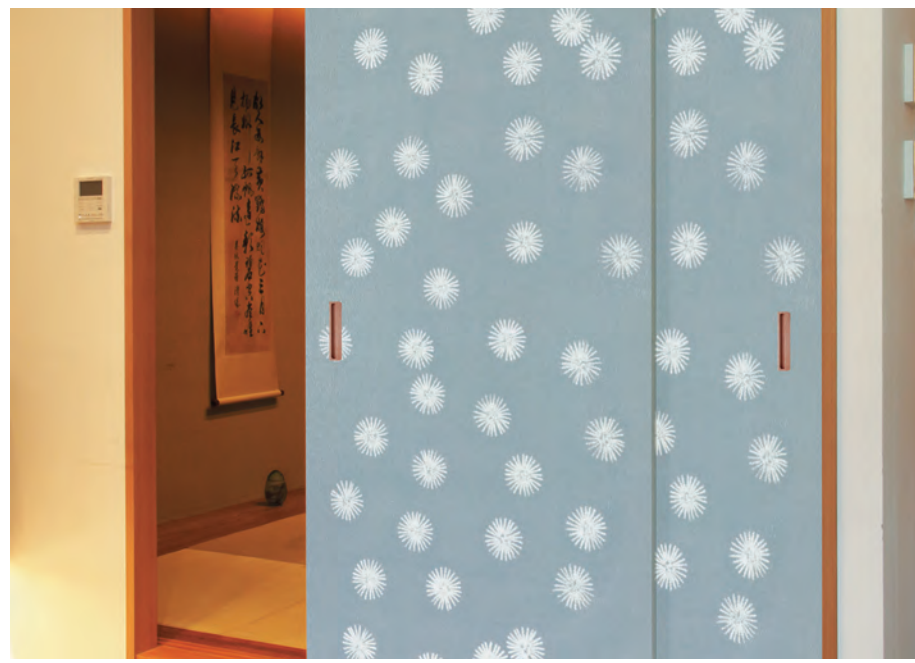


原紙寸法…巾1000・丈203
 有効寸法…巾1000・丈203
 柄寸法…総模様

紙の繊維を作る、優しい松葉菊が部屋を優美に彩ります。
ホテルの客室などおもてなしの空間のアクセントに。

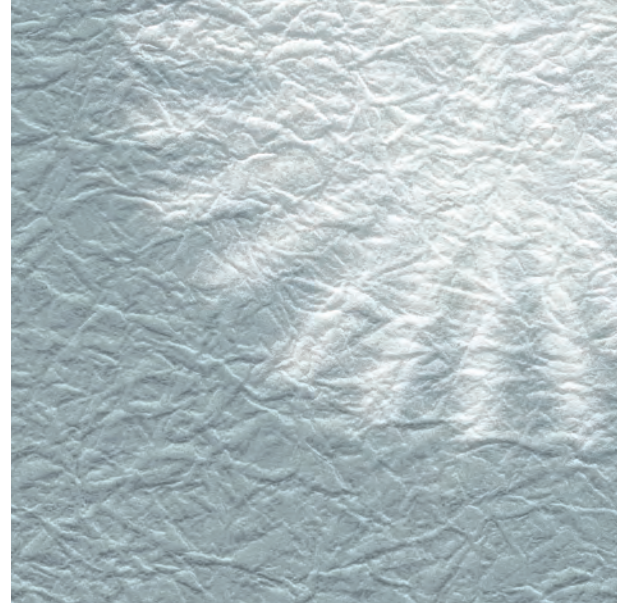


No.255の施工例です。引手 No.1722

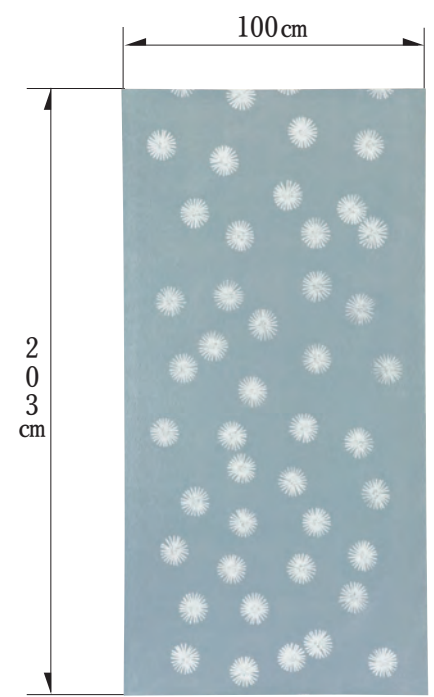


No.255の施工例です。引手 No.1752

No.255 (漉き柄)



原寸大



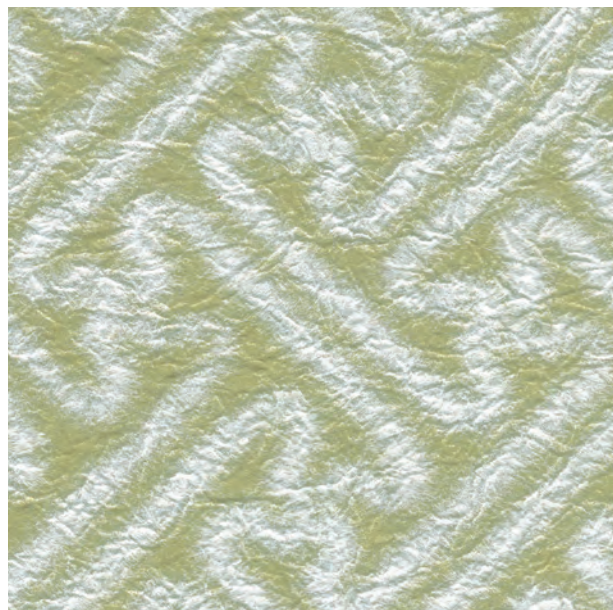
原紙寸法…巾100・丈203
 有効寸法…巾100・丈203
 柄寸法…総模様

卍をくずして連続させたさや形紋は、桃山時代から続く文様。
格調高く凛とした空気感をインテリアにもたらしめます。

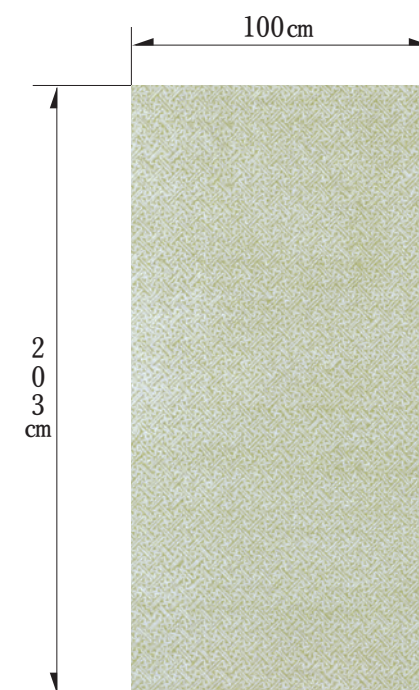


No.256の施工例です。

No.256 (漉き柄)



原寸大



原紙寸法…巾100・丈203
有効寸法…巾96・丈200
柄寸法…総模様



SOU・SOUプロデューサー
若林剛之

伝統の色柄を継承し 和の新ジャンルを 創造する

和の文様は、モノの表現の仕方や間の取り方が絶妙で、芸術的センスにあふれています。加えて、日本独自の四季が表現されていたり、色づかいに特徴があったりと、高い文化度を感じさせてくれます。そんな魅力ある和の文様や柄を私達は暮らしの中に取り入れてきました。着物はもちろん、襖や家具、手ぬぐいや一筆箋にいたるまで、優れた文様があることで自然と自分達の感性も磨いてきました。

伝統の色柄はこれからも継承していくのですが、今を生きる人が今の感性で創造すれば、昔には無かったいいものが生まれるはず。和の分野で何か新しいジャンルを創造していく為にも、今自分たちに出ることを、日々坦々と楽しみながらやっていくことが大切だと思っています。

これからも、衣食住さまざまな場面で、「燦」ブランドのような和の文様やそれを生かしたよきものに出会える場があることを願っています。

Profile

プロデューサー
京都造形大学准教授。名古屋芸術大学 特別客員教授。日本メンズアパレルアカデミーで紳士服を学んだ後、アパレル企業就職、渡米などを経て、1996年オリジナルブランド「RFP」を立ち上げる。現在はSOU・SOUのプロデューサーとして幅広いジャンルに活動の場を広げている。

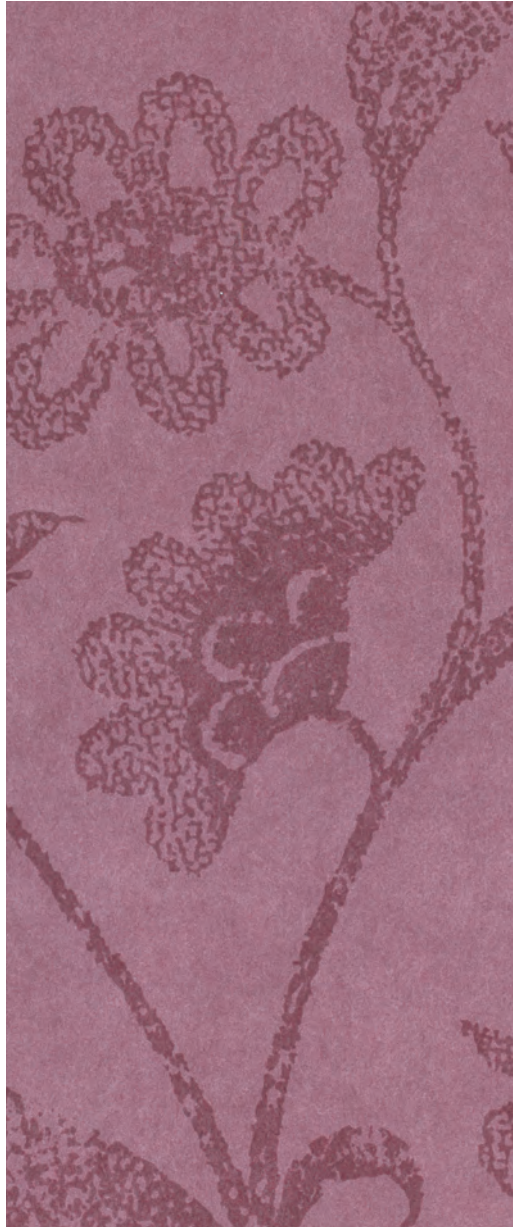


未来につなぐ

伝統美を残すための革新が
デザインをより美しく、より上質に……。
古くて新しい文様が未来へと継がれます。

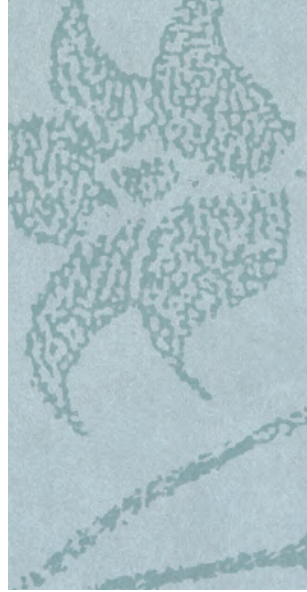


No.259 (使用原紙 2814)



原寸大

No.257 (使用原紙 2811)



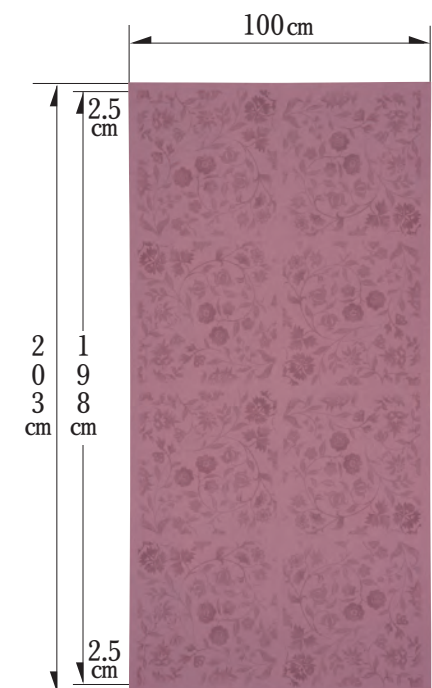
No.258 (使用原紙 2806)



No.257(手前壁)とNo.259(奥壁面)の施工例です。



No.258の施工例です。引手 No.1729



原紙寸法…巾100・丈203
有効寸法…巾94・丈198
柄寸法…総模様

新しいテイストの点描や濃淡表現を凝らした花唐草紋です。雅でモダンな雰囲気なたたえた3色をご用意しました。



No.260の施工例です。

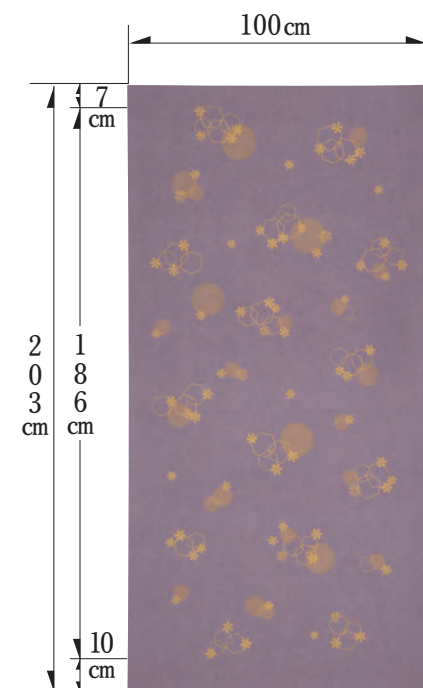


No.260の施工例です。

No.260 (使用原紙 2813)



原寸大



原紙寸法…巾100・丈203
 有効寸法…巾98・丈203
 柄寸法…総模様

雪月花は日本の美意識の象徴ともいえる文様です。
 麗しくも華やかなデザインは、洋空間をワンランク上に。

幾何学文様を反転や継続を繰り返して紙面に広げました。
 好みのサイズで天井や壁のアクセントにするのもおすすめです。



No.261の施工例です。引手 No.1728

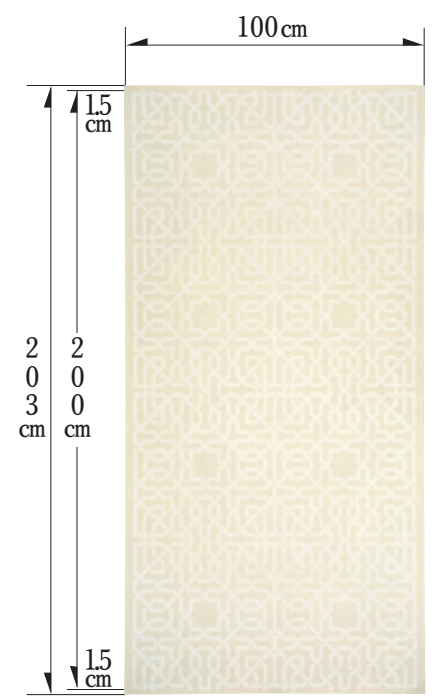


障子紙(耀 No.9071)に No.261の柄を印刷した特注品と、No.261を組み合わせた施工例です。

No.261 (使用原紙 2802)



原寸大



原紙寸法…巾100・丈203
 有効寸法…巾95・丈200
 柄寸法…総模様

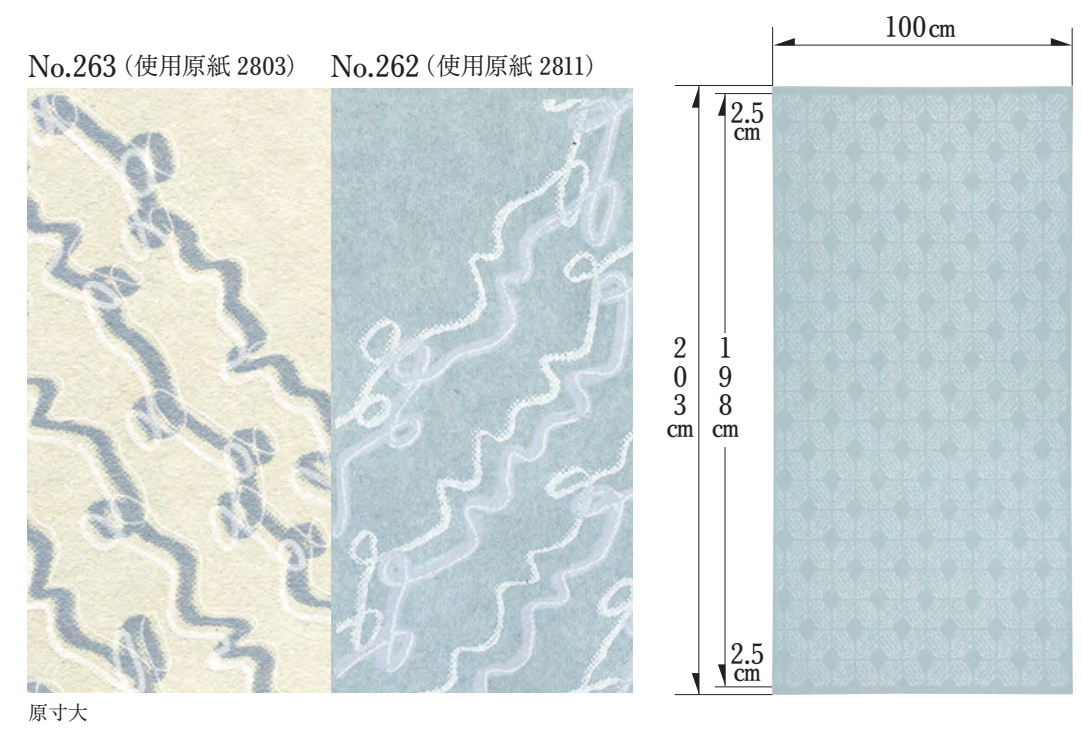
より糸を網手更紗のように仕立てた和風更紗紋。凹凸感のある文様が、重厚でいてエキゾチックな印象に。



No.262 (ニッチ)と No.263 (壁)の施工例です。



No.262をティッシュボックスカバーに使用した例です。



原紙寸法…巾100・丈203
 有効寸法…巾98・丈198
 柄寸法…総模様

おなじみの市松文様を、細かな縞を用いて描いたもの。
シックな色目が近未来的な洒脱さをつくっています。

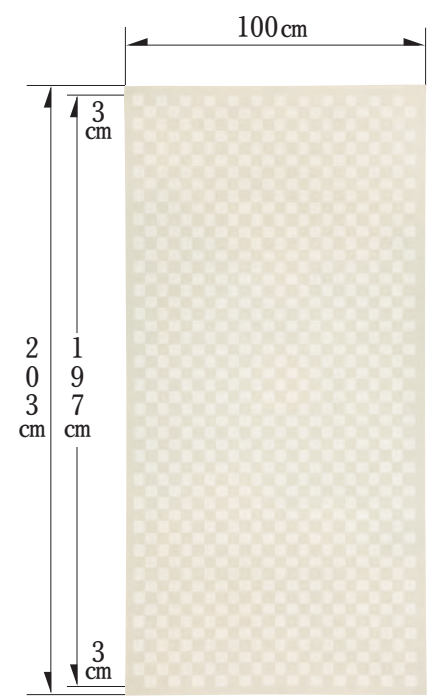


No.264の施工例です。引手 No.1753

No.264 (使用原紙 2803)

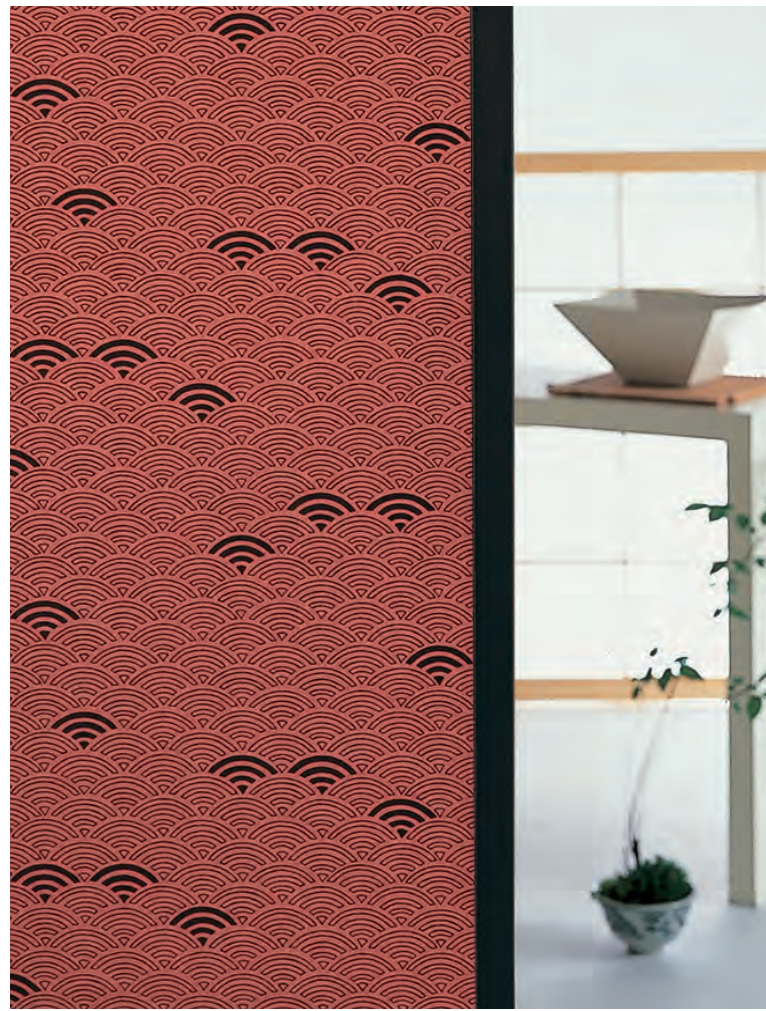


原寸大



原紙寸法…巾100・丈203
有効寸法…巾98・丈197
柄寸法…総模様

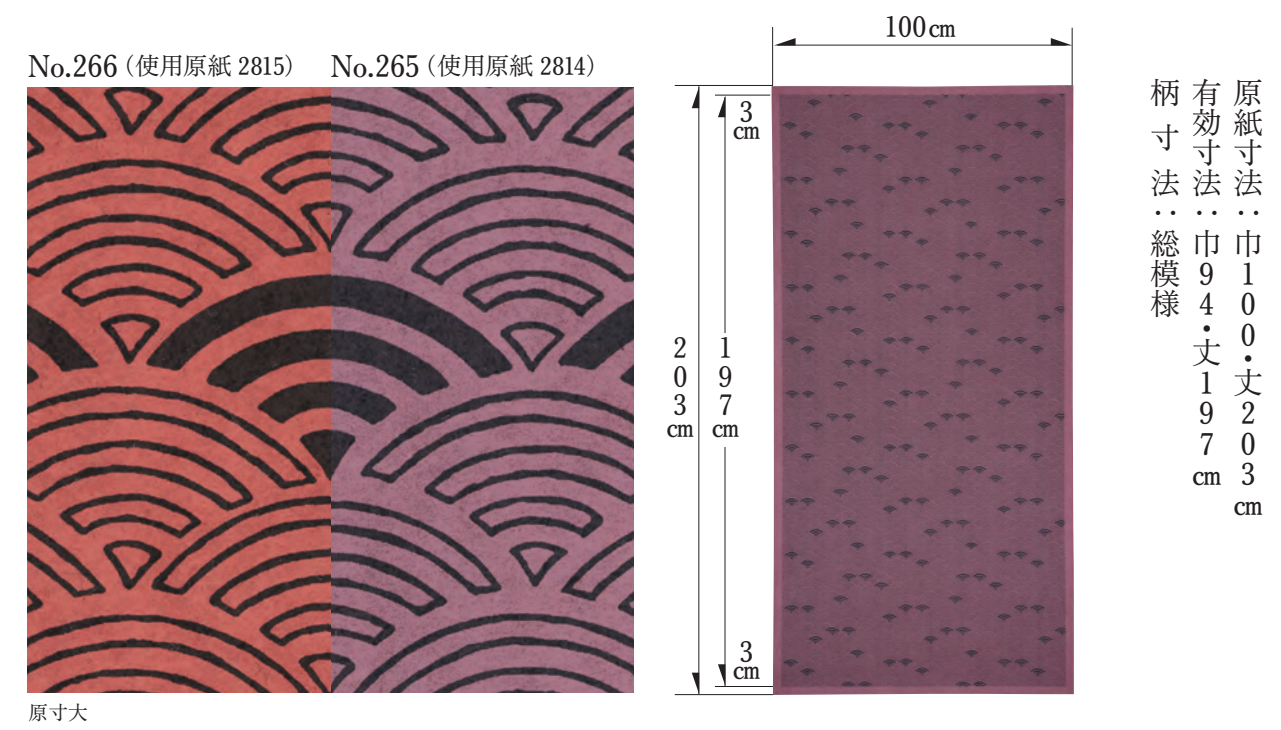
きものや帯などに重用される未来永劫の願いをこめた吉祥紋。
 深みある地色に黒の文様がくっきりと映え個性的です。



No.266の施工例です。



原紙2810にNo.207の柄を印刷した特注品(パネル)とNo.265(壁)の施工例です。



レース風に漉き上げた古代花柄文様が際立ちます。
パステルのような色使いでモダン空間を一層美しく。

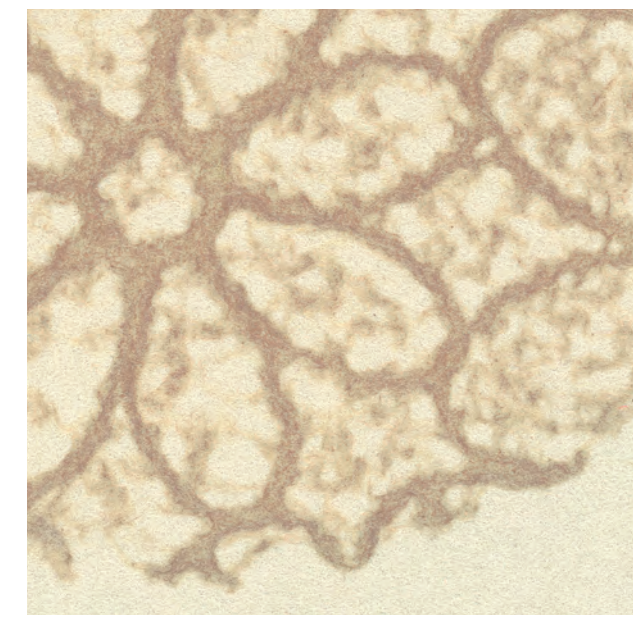


No.267(手前壁)とNo.260(額)の施工例です。

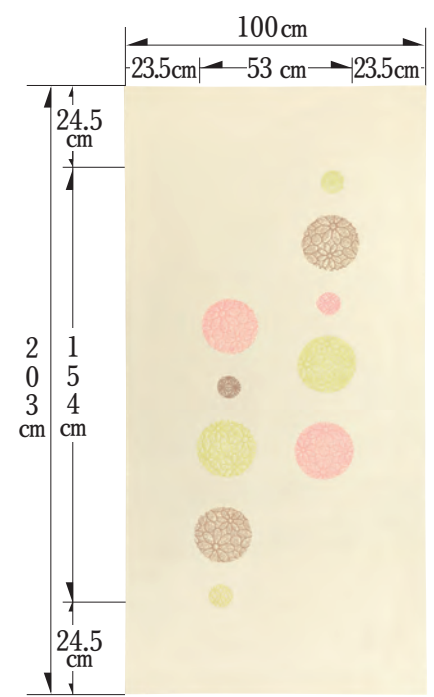


No.267の施工例です。引手 No.1722

No.267 (漉き柄)



原寸大



原紙寸法…巾1000・丈2003
有効寸法…巾1000・丈2003
柄寸法…総模様

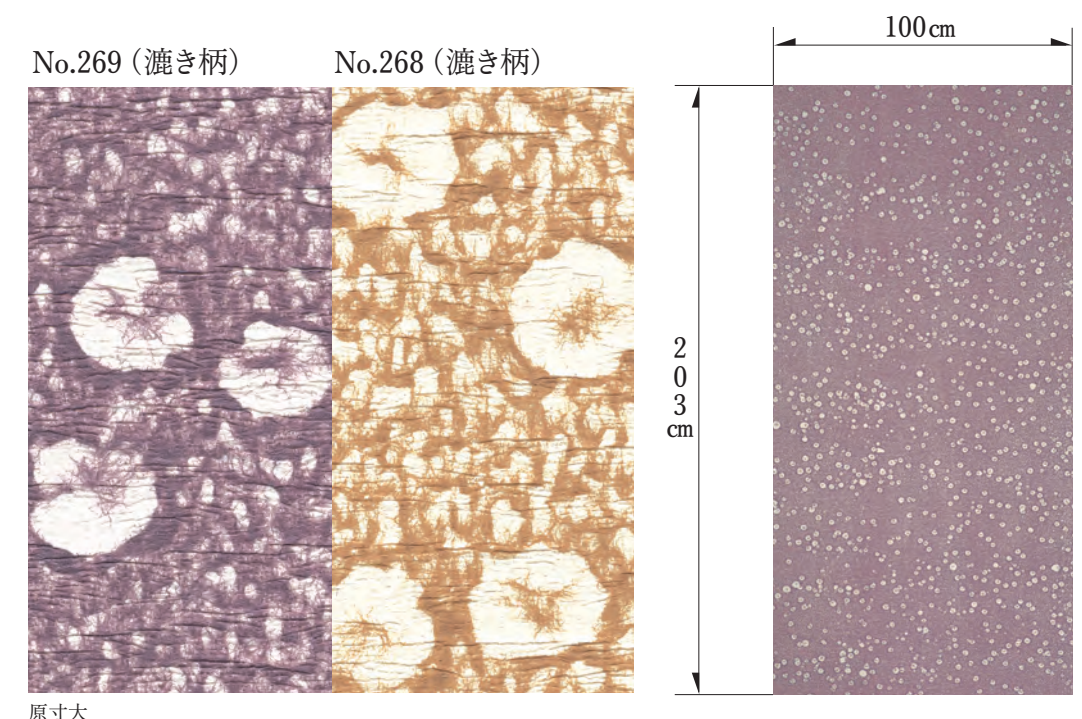
水滴が織りなす自然の造形の美しさを実感できる漉き模様。照明のあたり具合で変わる表情も、この紙の面白さです。



No.269の施工例です。



No.268の施工例です。



原寸大

原紙寸法…巾100・丈203
 有効寸法…巾100・丈203
 柄寸法…総模様

50m巻切売可



50m

50m巻の場合は、別途価格になります。

きめ細かな泡を水滴の造形で表現しました。
 風合いある模様が漉き紙の美しさを際立たせます。

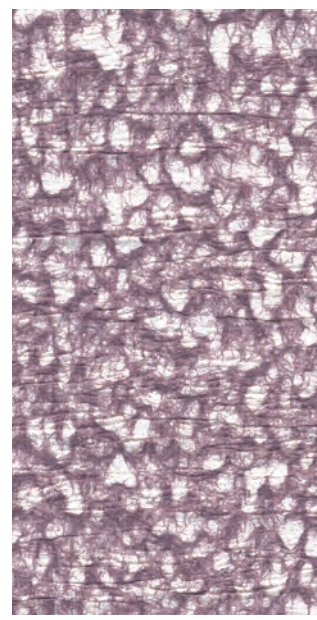


No.270の施工例です。引手 No.1730




No.271の施工例です。


No.271 (漉き柄)



原寸大

No.270 (漉き柄)





100cm

203cm

原紙寸法…巾100・丈203
 有効寸法…巾100・丈203
 柄寸法…総模様
 50m巻の場合は、別途価格になります。

50m巻切売可





燦 2801 ●鳥の子色 とりのこいろ

原紙寸法：巾100・丈203cm
有効寸法：巾100・丈203cm

50m巻
切売可

50m

2801

2802

2803

2804

2805

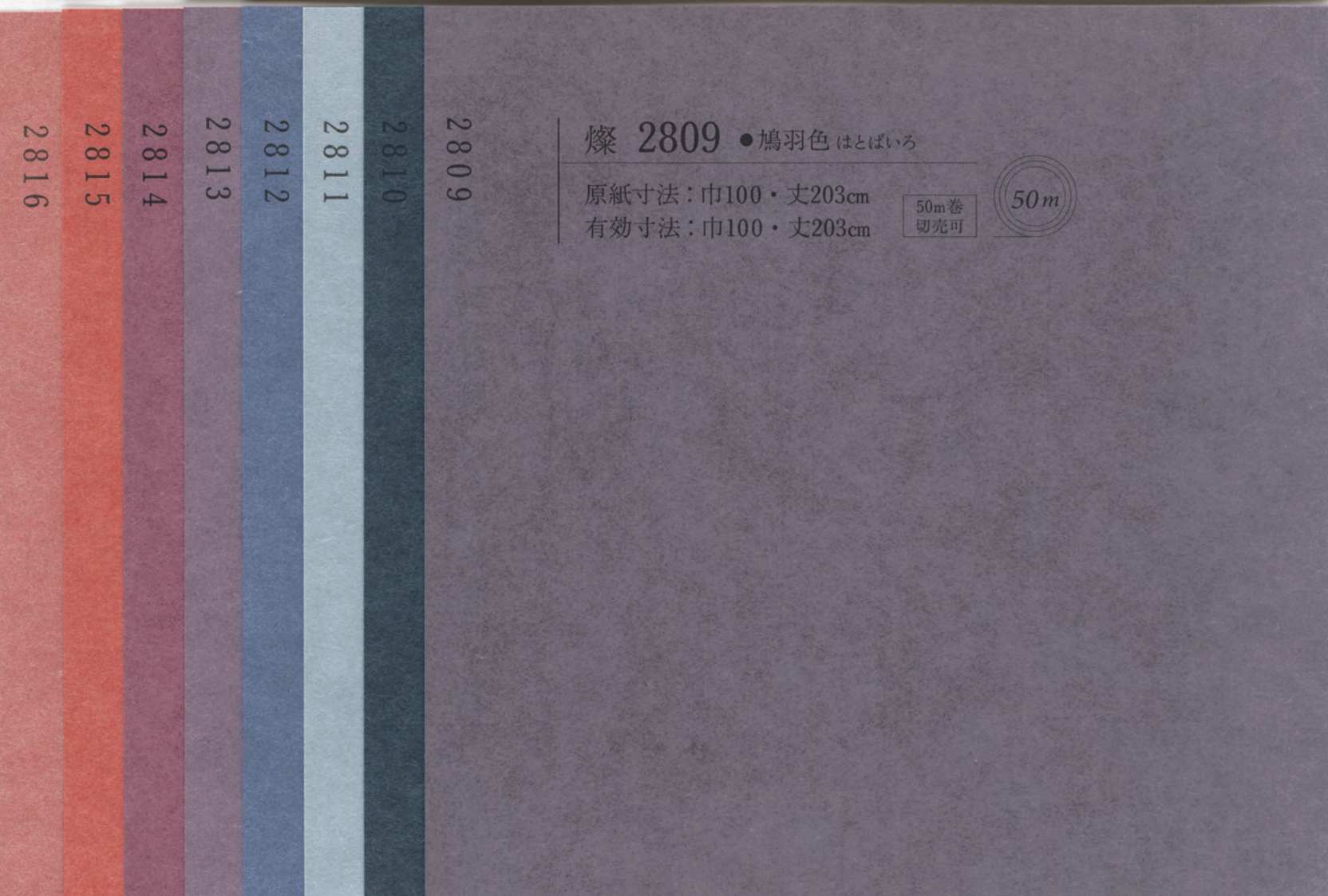
2806

2807

2808



No.2803(天井)とNo.2806(壁)の施工例です。



燦 2809 ●鳩羽色 はとばいろ

原紙寸法：巾100・丈203cm
有効寸法：巾100・丈203cm

50m巻
切売可

50m

2809

2810

2811

2812

2813

2814

2815

2816



No.2801(左壁)とNo.2810(右壁)の施工例です。

※引手の使用材は天然木材のため、木の位置によって木目柄・色が多少異なりますのでご了承下さい。
No.1752は自然色のためニスのみの上仕上となっておりますので、特に色が異なりますのでご了承下さい。



No.1730

●塗装仕上 ●材質:メイプルウッド ●のり止

	外寸法(mm)	底寸法(mm)	全高(mm)	座下(mm)	入数
大	68 Ø	60 Ø	8.5	6.5	20
中	48 Ø	42 Ø	8.5	6.5	20



No.1729

●クリアー仕上 ●材質:メイプルウッド ●のり止

	外寸法(mm)	底寸法(mm)	全高(mm)	座下(mm)	入数
大	68 Ø	60 Ø	8.5	6.5	20
中	48 Ø	42 Ø	8.5	6.5	20



No.1722

●塗装仕上 ●材質:メイプルウッド ●のり止

	外寸法(mm)	底寸法(mm)	全高(mm)	座下(mm)	入数
大	52 × 69	46 × 62	8.5	6.5	20
中	35 × 48	30 × 43	8.5	6.5	20



No.1721

●クリアー仕上 ●材質:メイプルウッド ●のり止

	外寸法(mm)	底寸法(mm)	全高(mm)	座下(mm)	入数
大	52 × 69	46 × 62	8.5	6.5	20
中	35 × 48	30 × 43	8.5	6.5	20

指がかかりやすい
開き用取手引手

No.2730 開き用取手引手

	外寸法(mm)	底寸法(mm)	全高(mm)	座下(mm)	入数
大	68 Ø	60 Ø	12	10	10
中	48 Ø	42 Ø	12	10	20

No.2729 開き用取手引手

	外寸法(mm)	底寸法(mm)	全高(mm)	座下(mm)	入数
大	68 Ø	60 Ø	12	10	10
中	48 Ø	42 Ø	12	10	20



No.1724

●塗装仕上 ●材質:メイプルウッド ●のり止

	外寸法(mm)	底寸法(mm)	全高(mm)	座下(mm)	入数
大	66 × 66	60 Ø	8.5	6.5	20
中	47 × 47	42 Ø	8.5	6.5	20



No.1723

●クリアー仕上 ●材質:メイプルウッド ●のり止

	外寸法(mm)	底寸法(mm)	全高(mm)	座下(mm)	入数
大	66 × 66	60 Ø	8.5	6.5	20
中	47 × 47	42 Ø	8.5	6.5	20



No.1732

●塗装仕上 ●材質:メイプルウッド ●のり止

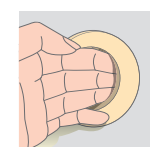
	外寸法(mm)	底寸法(mm)	全高(mm)	座下(mm)	入数
大	60 × 70	53 × 63	8.5	6.5	20
中	42 × 50	36 × 44	8.5	6.5	20



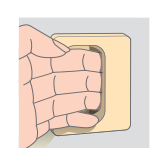
No.1731

●クリアー仕上 ●材質:メイプルウッド ●のり止

	外寸法(mm)	底寸法(mm)	全高(mm)	座下(mm)	入数
大	60 × 70	53 × 63	8.5	6.5	20
中	42 × 50	36 × 44	8.5	6.5	20



No.2729
No.2730



No.2731
No.2732

No.2732 開き用取手引手

	外寸法(mm)	底寸法(mm)	全高(mm)	座下(mm)	入数
大	60 × 70	53 × 63	12	10	10
中	42 × 50	36 × 44	12	10	20

No.2731 開き用取手引手

	外寸法(mm)	底寸法(mm)	全高(mm)	座下(mm)	入数
大	60 × 70	53 × 63	12	10	10
中	42 × 50	36 × 44	12	10	20



No.1726

●塗装仕上 ●材質:メイプルウッド ●のり止

	外寸法(mm)	底寸法(mm)	全高(mm)	座下(mm)	入数
大	54 × 70	47 × 63	8.5	6.5	20
中	38 × 50	32 × 44	8.5	6.5	20



No.1725

●クリアー仕上 ●材質:メイプルウッド ●のり止

	外寸法(mm)	底寸法(mm)	全高(mm)	座下(mm)	入数
大	54 × 70	47 × 63	8.5	6.5	20
中	38 × 50	32 × 44	8.5	6.5	20

No.1751

●ホワイト ●材質:メイプルウッド ●のり止

外寸法(mm)	底寸法(mm)	全高(mm)	座下(mm)	入数
30 × 140	25 × 135	8.0	6.0	20

No.1752

●ナチュラル ●材質:メイプルウッド ●のり止

外寸法(mm)	底寸法(mm)	全高(mm)	座下(mm)	入数
30 × 140	25 × 135	8.0	6.0	20

No.1753

●ブラック ●材質:メイプルウッド ●のり止

外寸法(mm)	底寸法(mm)	全高(mm)	座下(mm)	入数
30 × 140	25 × 135	8.0	6.0	20



No.1753



No.1752



No.1751



No.1728

●塗装仕上 ●材質:メイプルウッド ●のり止

	外寸法(mm)	底寸法(mm)	全高(mm)	座下(mm)	入数
大	65 × 80	56 × 72	8.5	6.5	20
中	45 × 55	39 × 49	8.5	6.5	20



No.1727

●クリアー仕上 ●材質:メイプルウッド ●のり止

	外寸法(mm)	底寸法(mm)	全高(mm)	座下(mm)	入数
大	65 × 80	56 × 72	8.5	6.5	20
中	45 × 55	39 × 49	8.5	6.5	20

品番	使用原紙	有効寸法	柄寸法	柄の種類	柄のリポート表記※1	50m巻	別注対応※2			
	巾100・丈203cm	巾・丈cm	cm				原紙	刷色	3m	障子
246	2801	98×198		総模様			○	○		
247	2806	98×203		総模様			○	○	○	○
248	2805	98×197		総模様			○	○		○
249	2806	98×197		総模様			○	○		○
250	2801	95×203		総模様	↑36.4×↔92	○(切売可)				
251	2803	95×203		総模様	↑36.4×↔92	○(切売可)				
252	2804	98×203	下から147							
253		100×203		総模様						
254		100×203		総模様						
255		100×203		総模様						
256		96×200		総模様						
257	2811	94×198		総模様			○	○	○	○
258	2806	94×198		総模様			○	○	○	○
259	2814	94×198		総模様			○	○	○	○
260	2813	98×203		総模様			○	○		
261	2802	95×200		総模様	↑50×↔47		○	○		○
262	2811	98×198		総模様			○	○		○
263	2803	98×198		総模様			○	○		○
264	2803	98×197		総模様			○	○		○
265	2814	94×197		総模様			○	○		○
266	2815	94×197		総模様			○	○		○
267		100×203		総模様						
268		100×203		総模様		○(切売可)				
269		100×203		総模様		○(切売可)				
270		100×203		総模様		○(切売可)				
271		100×203		総模様		○(切売可)				

品番	有効寸法		50m巻
	巾	丈cm	巾100cm
2801	鳥の子色 (とりのこいろ)	100 × 203	○
2802	肌色 (はだいろ)	100 × 203	○
2803	灰白色 (はいじろいろ)	100 × 203	○
2804	抹茶色 (まっちゃいろ)	100 × 203	○
2805	松葉色 (まつばいろ)	100 × 203	○
2806	亜麻色 (あまいろ)	100 × 203	○
2807	丁子茶色 (ちょうじちゃいろ)	100 × 203	○
2808	千歳茶色 (ちとせちゃいろ)	100 × 203	○
2809	鳩羽色 (はとばいろ)	100 × 203	○
2810	墨色 (すみいろ)	100 × 203	○
2811	湊鼠色 (みなとねずいろ)	100 × 203	○
2812	二藍色 (ふたあいいろ)	100 × 203	○
2813	梅鼠色 (うめねずいろ)	100 × 203	○
2814	葡萄色 (ぶどういろ)	100 × 203	○
2815	煉瓦色 (れんがいろ)	100 × 203	○
2816	杏色 (あんずいろ)	100 × 203	○

品番	使用原紙	有効寸法	柄寸法	柄の種類	柄のリポート表記※1	50m巻	別注対応※2			
	巾100・丈203cm	巾・丈cm	cm				原紙	刷色	3m	障子
201	2813	99×201	上から151				○	○		○
202	2803	99×201	上から151				○	○		○
203	2812	99×201	上から151				○	○		○
204	2811	98×198	帯巾43				○	○		
205	2807	98×200		総模様			○	○		○
206	2801	97×203		総模様			○			
207	2801	98×199		総模様			○	○	○	○
208	2816	98×199		総模様			○	○	○	○
209	2802	98×198		総模様			○	○		○
210	2807	98×198		総模様			○	○		○
211	2809	95×203		総模様	↑18.2×↔92	○(切売可)				
212	2812	95×203		総模様	↑18.2×↔92	○(切売可)				
213	2813	95×203		総模様	↑18.2×↔92	○(切売可)				
214	2803	95×203		総模様	↑18.2×↔92	○(切売可)				
215	2805	95×203		総模様	↑18.2×↔92	○(切売可)				
216	2807	95×203		総模様	↑18.2×↔92	○(切売可)				
217	2808	95×203		総模様	↑18.2×↔92	○(切売可)				
218	2810	95×203		総模様	↑18.2×↔92	○(切売可)				
219	2812	95×203		総模様	↑18.2×↔92	○(切売可)				
220	2813	95×203		総模様	↑18.2×↔92	○(切売可)				
221	2815	95×203		総模様	↑18.2×↔92	○(切売可)				
222	2808	98×200	下から85				○	○		○
223	2811	98×202	下から178							
224	2801	97×197		総模様			○	○		○
225	2802	98×201	160				○	○		○
226	2802	98×198		総模様			○	○		○
227		100×203		総模様			○(切売可)			
228		100×203		総模様			○(切売可)			
229		100×203		総模様			○(切売可)			
230		100×203		総模様			○(切売可)			
231	2806	98×203		総模様			○	○		○
232	2803	98×203		総模様			○	○		○
233	2804	98×203		総模様			○	○		○
234	2809	98×203		総模様			○	○		○
235	2815	98×203		総模様			○	○		○
236	2810	98×203		総模様			○	○		○
237	2816	98×203	下から111							
238	2801	98×203	下から162							
239	2801	98×203	下から128							
240	2811	98×203		総模様			○			
241		100×203					○(切売可)			
242		100×203					○(切売可)			
243	2801	96×200	106							
244	2814	98×203	下から166				○	○		
245	2809	98×198		総模様			○	○		○

 ※1 壁紙としてご使用の際はリポート表記をご参照ください。
 ※2 別注対応についてはP124をご参照ください。

燦 SAN 別注品について

燦に収録されている製品は、全て手加工にて制作しておりますので
使用原紙、刷色の変更、仕上げ寸法などに関して特別注文に応じさせていただきます。
製品によって加工条件が異なりますので、下記の表をご参照いただき、ご相談ご用命下さい。
尚、製品数量、加工条件と方法により、納期・価格が異なります。
また、打合せに試作品が必要な場合は、試作の費用が発生しますのでご用命時に必ずご確認下さい。
その他何なりとご相談ください。 ※1枚から対応させていただきます。

別注内容	別注対応				品番
	原紙	刷色	3m	障子	
使用原紙の変更が可能です。	○				206・240
使用原紙・刷色の変更が可能です。 ※P111施工例(パネル)ご参照ください。	○	○			201～205・209・210・222・ 224～226・231～236・ 244～246・248・249・260～266
使用原紙・刷色の変更及び3mでの 製作が可能です。	○	○	○		207・208・247・257～259
障子紙に加工が可能です。 ※P105施工例ご参照ください。 ※障子紙:耀見本帳No.9071				○	201～203・205・207～210・222・ 224～226・231～236・245・ 247～249・257～259・260～266

株式会社太陽 ホームページ「燦」PDF カタログのご紹介

株式会社太陽ホームページより「燦」の全ての品番をご確認していただ
けるとともに、PDF カタログをお使いのパソコンやタブレット端末に
ダウンロードして保存していただけます。

ホームページでは他にも取り扱いのある見本帳の PDF カタログも
ご覧いただけますので、併せてご利用くださいませ。



<http://www.f-taiyo.co.jp/san.html>