

# 趣

おもむき SERIES 5

## 巨匠

KYOSHO 四 ネ ル

### PANEL

# ai-Style

流  
[わたし流]

# 巨匠

KYOSHO 匠 匠 匠  
PANEL  
ai-Style [わたし流]

自由に個性豊かに、空間を演出する ai-Style

巨匠パネルは  
実用新案原簿に登録しています。  
[登録第3145496号]

モダン、クラシック、カジュアル、トラッド……

様々な空間イメージを演出する、伝統と斬新さを持つ意匠の数々。

個性を彩る

巨匠 KYOSHO 匠 匠 匠  
PANEL ai-Style  
[わたし流]

マウント(ベースパネル)には、薄い鉄板が入っており、

パネルにはマグネットが内蔵されていますので、どの位置でも簡単にパネルの設置が可能です。

季節やシーンに合わせてパネルを取り替えれば、新鮮な空間演出が楽しめるなど、多彩な展開が可能です。



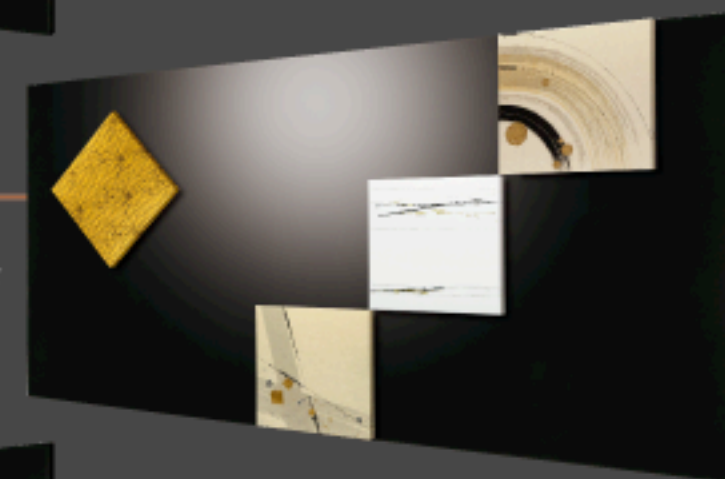
シーズンに合わせた空間イメージを創り出す。

日本の草花を描写した「華道」シリーズを数枚掛えておけば、  
四季折々に、季節感溢れる空間をお楽しみいただけます。

特別な日には、スタイリッシュに空間を彩る。

大切な日や特別な日には、思い切って空間イメージを変えてみる。

「金銀」シリーズや「白黒」シリーズをポイントに使えば  
いつもと違うスタイリッシュな空間演出が楽しめます。



他にはないアート感覚溢れる、個性的な空間を創る。

オリジナリティー豊かで個性を主張した空間、来客を驚かせるようなアートな空間。  
そんな空間を「和紙」シリーズ・「斬新」シリーズで演出。  
味わい深い質感と独特のデザインが斬新な独自の空間を創造します。





巨匠 KYOSHO 匠師  
**PANEL**  
 ai-Style  
[あいにし匠]

伝統的でありながら斬新。  
 個性豊かな空間をドラマティックに創造します。

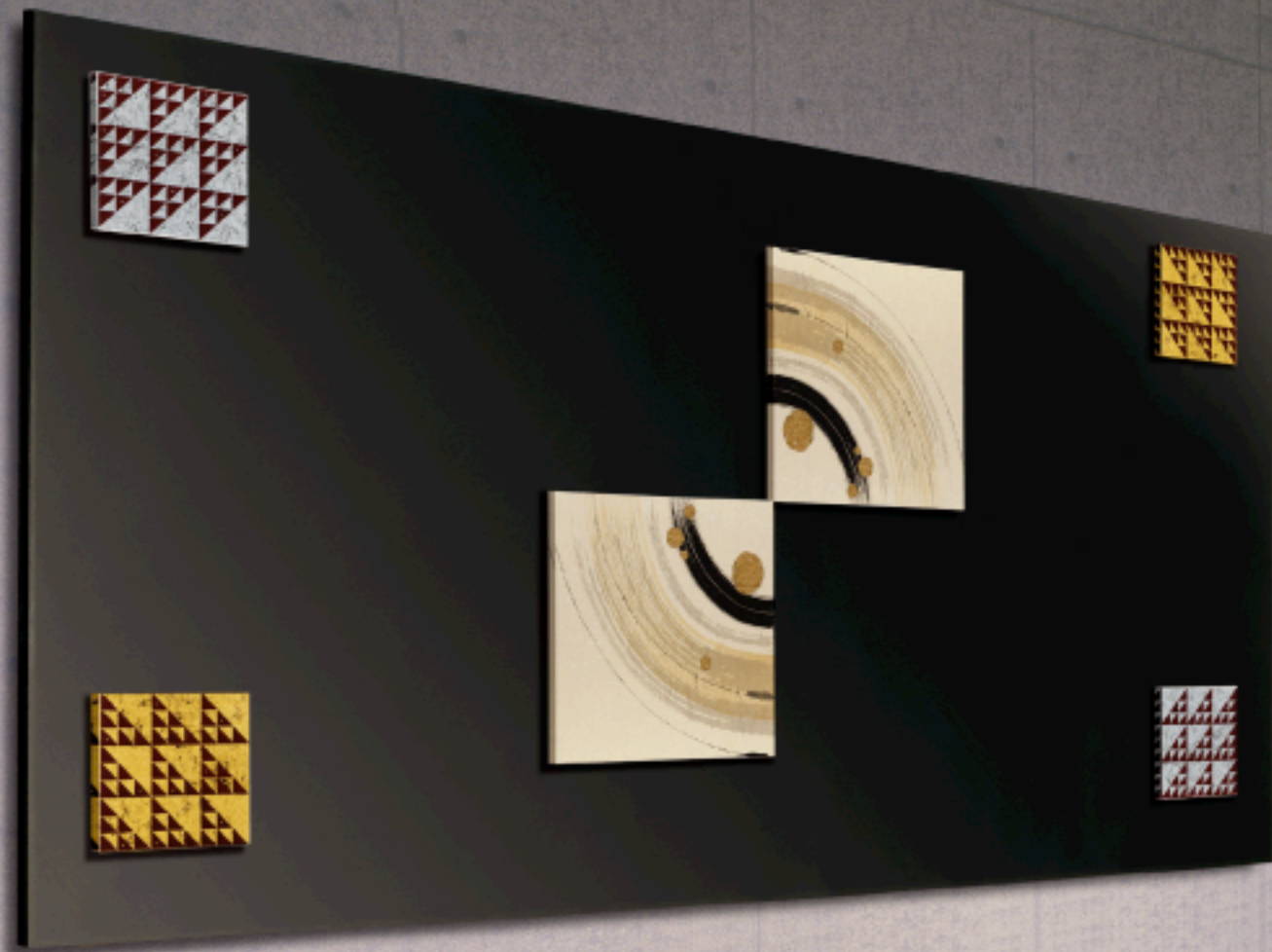
上の写真は、マウントNo.2004(御引き・波 嵐)に、左からNo.6102(天)、No.9113(小)、No.6109(天)、  
 No.9111(小)、No.6105(天)のパネルの組合せ例です。

左の写真は、マウントNo.2004(御引き・波 嵐)に、上からNo.9105(小)、No.9101(小)、No.6107(天)、  
 No.6108(天)、No.9102(小)、No.9106(小)のパネルの組合せ例です。

# 巨匠 KYOSHO 匠 パネル PANEL ai-Style 【わたし流】

人が集い、人が落ち着ける大切な空間。  
心が癒される空間を表情豊かに演出します。

友人たちと語らうため、家族でくつろぐため、  
人は心豊かに過ごせる快適な空間に集います。  
だからこそ、レストランやバブ、ホテルの客室  
などには心が落ち着き、癒される空間が必要です。  
巨匠パネルは、そんな空間を組み合せの変化で  
常に新鮮なイメージで多彩に表現することができます。



上の写真は、マウントNo.2008(無地 黒)に、左上No.9112(小)、左下No.9111(小)、中No.6128(大)、

右上No.9111(小)、右下No.9112(小)のパネルの組合せ例です。

右の写真は、マウントNo.2001(刷毛引き&摺引き)に、上からNo.6120(大)、No.6113(大)、No.6122(大)のパネルの組合せ例です。

# 巨匠 KYOSHO 匠師 PANEL ai-Style 【わたし匠】

個性を際立たせ、自由な発想で常に新鮮。  
シーンに合わせてオリジナルな空間を彩ります。



上の写真は、左・マウントNo.2010(無地 白)に、上からNo.6306(大)、No.6305(大)、No.6307(大)、  
右・マウントNo.2011(無地 黒)に、上からNo.6303(大)、No.6301(大)、No.6302(大)のパネルの組合せ例です。  
右の写真は、マウントNo.2005(オーロラ 白)に、上からNo.9114(小)、No.9111(小)、No.9110(小)、  
No.6304(大)、No.9113(小)、No.9112(小)、No.9109(小)のパネルの組合せ例です。

暮らしの中で一番身近な風景である  
プライベート・スペース。

日常に幸せを感じる心地よい空間。

自分にとって大切な空間を

自由な発想で演出し

個性を際立たせることができるのが  
巨匠パネルです。

四季折々にパネルを変えたり

その日の気分でパネルのレイアウトを

変えることも簡単にできるので

常に新鮮な、オリジナリティー溢れる

空間を演出し、豊かなインテリア

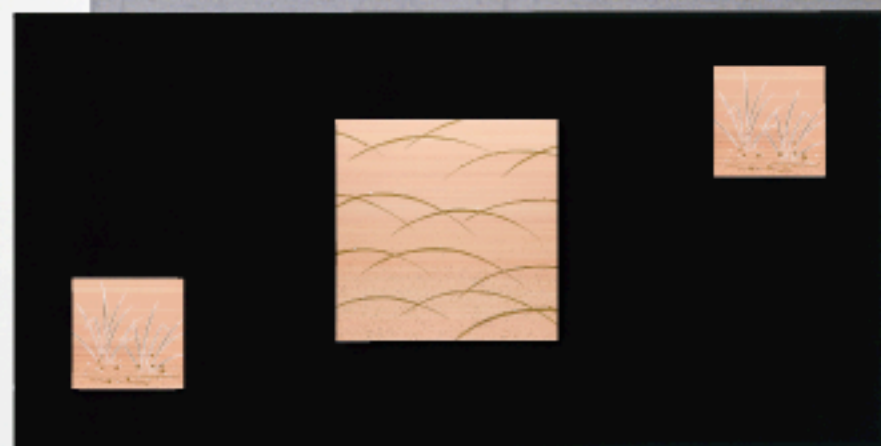
ライフを実現します。



# 琳派 RINPA

ai-Style watashiryu

【パネル】琳派シリーズ



マウントNo.2011(無地 黒)に、  
左からNo.9101(小)、No.6102(大)、No.9101(小)のパネルの組合せ例です。

マウントNo.2005(オーロラ 白)に、  
上からNo.9102(小)、No.9105(小)、No.6101(大)、  
No.9105(小)、No.9102(小)のパネルの組合せ例です。



マウントNo.2012(無地 ブラウン)に、  
上からNo.6103(大)、No.6104(大)の  
パネルの組合せ例です。



マウントNo.2007(無地 白)に、  
上・左No.9104(小)、右No.9105(小)、  
中・左上No.6107(大)、右上No.6108(大)、  
中・左下No.6108(大)、右下No.6107(大)、  
下・左No.9103(小)、右No.9104(小)の  
パネルの組合せ例です。

## RINPA SERIES



No.6101(大)  
●300×300mm  
No.9101(小)  
●150×150mm



No.6102(大)  
●300×300mm  
No.9102(小)  
●150×150mm



No.6103(大)  
●300×300mm  
No.9103(小)  
●150×150mm



No.6104(大)  
●300×300mm  
No.9104(小)  
●150×150mm



No.6105(大)  
●300×300mm  
No.9105(小)  
●150×150mm



No.6106(大)  
●300×300mm  
No.9106(小)  
●150×150mm



No.6107(大)  
●300×300mm  
No.9107(小)  
●150×150mm



No.6108(大)  
●300×300mm  
No.9108(小)  
●150×150mm

# KIN 金銀 GIN

ai-Style watahiryu

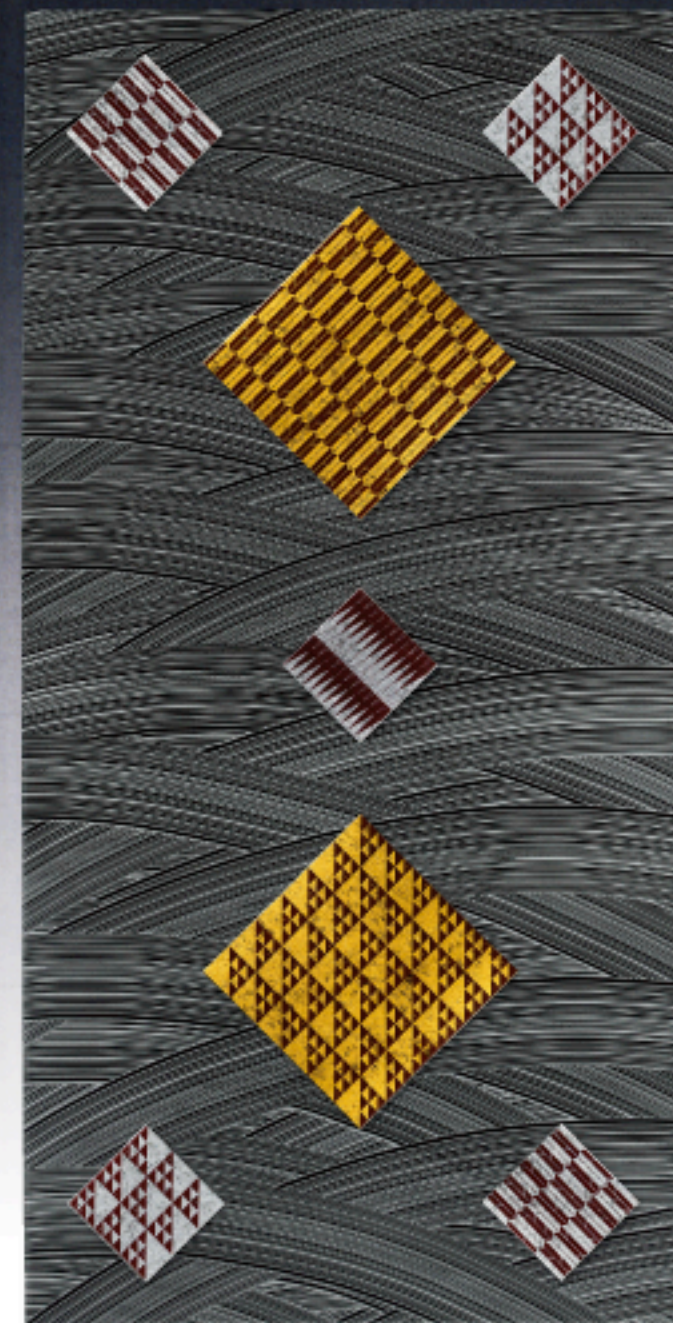
## 【パネル】金銀シリーズ



マウントNo.2007(無地 白)に、  
左からNo.6110(大)、No.6112(大)、No.6109(大)、No.6114(大)、No.6110(大)の  
パネルの組合せ例です。



マウントNo.2009(白黒ツートーン)に、  
上からNo.9110(小)、No.6115(大)、No.9114(小)の  
パネルの組合せ例です。



マウントNo.2004(柳引き・波 黒)に、  
上から左No.9114(小)、右No.9112(小)、No.6113(大)、No.9116(小)、No.6111(大)、  
左No.9112(小)、右No.9114(小)のパネルの組合せ例です。

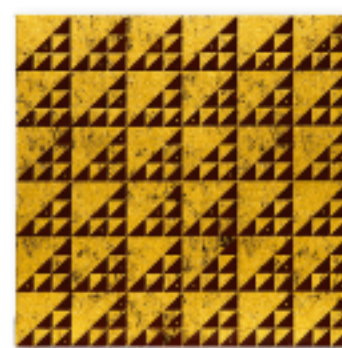
### KIN GIN SERIES



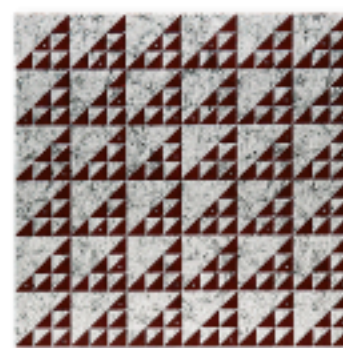
No.6109(大)  
●300×300mm  
No.9109(小)  
●150×150mm



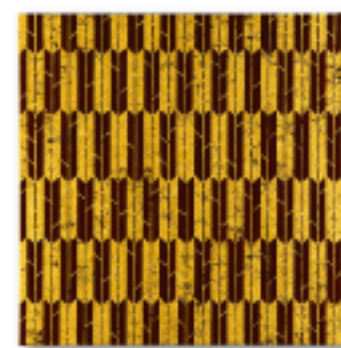
No.6110(大)  
●300×300mm  
No.9110(小)  
●150×150mm



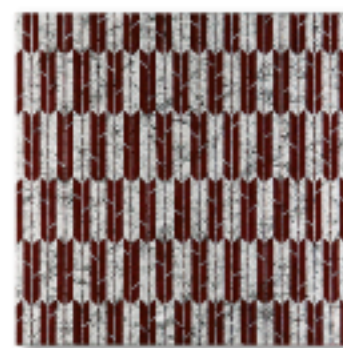
No.6111(大)  
●300×300mm  
No.9111(小)  
●150×150mm



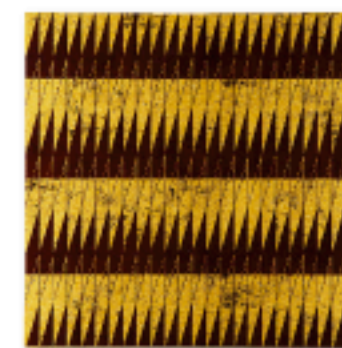
No.6112(大)  
●300×300mm  
No.9112(小)  
●150×150mm



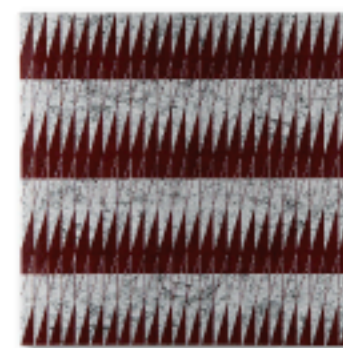
No.6113(大)  
●300×300mm  
No.9113(小)  
●150×150mm



No.6114(大)  
●300×300mm  
No.9114(小)  
●150×150mm



No.6115(大)  
●300×300mm  
No.9115(小)  
●150×150mm



No.6116(大)  
●300×300mm  
No.9116(小)  
●150×150mm

SHIRO 白 KURO 黒  
ai-Style watashiryu  
[パネル] 白黒シリーズ



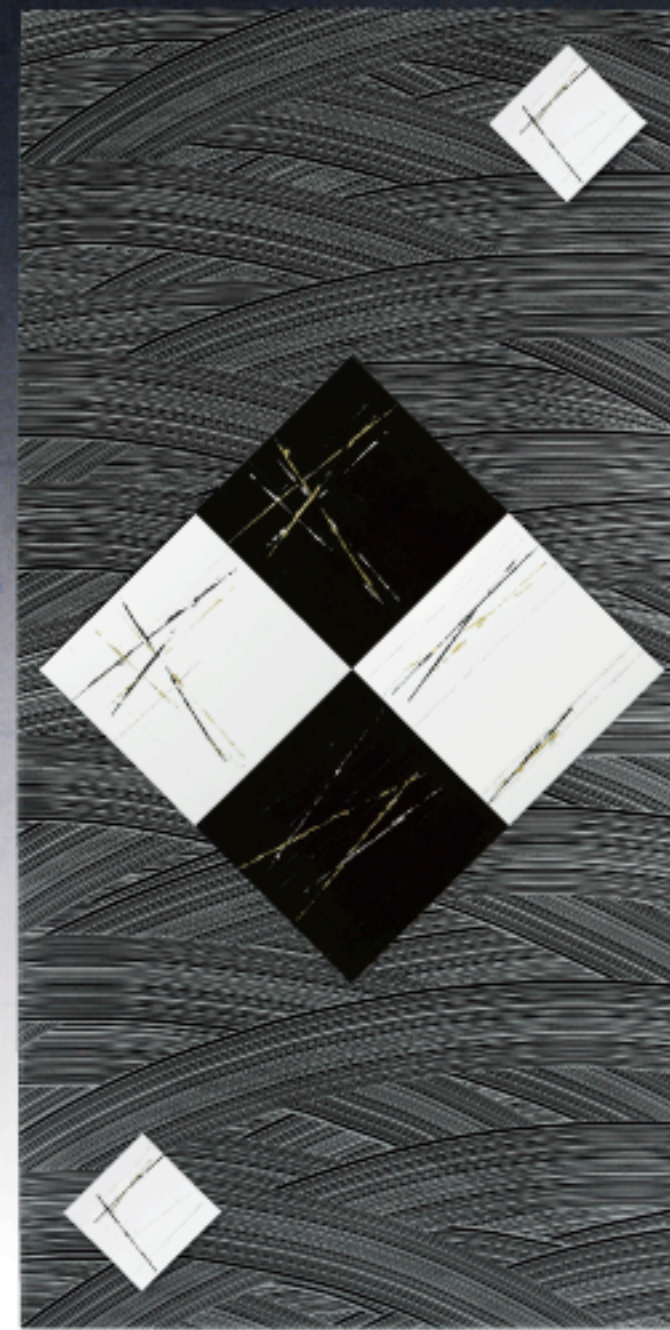
マウントNo.2003(樹引き・波 白)に、  
No.9118(小)、No.9121(小)、No.9120(小)、No.9130(小)の  
パネルを3枚ずつ使用した組合せ例です。



マウントNo.2012(無地 ブラウン)に、  
上からNo.6118(大)、No.6117(大)、No.9121(小)の  
パネルの組合せ例です。



マウントNo.2009(無地 白黒ツートーン)に、  
左にNo.9118(小)、右にNo.9119(小)の  
パネルを2枚ずつ使用した組合せ例です。

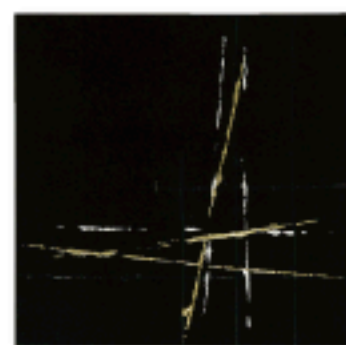


マウントNo.2004(樹引き・波 黒)に、  
上No.9117(小)、中・上No.6118(大)、中・左No.6117(大)、中・右No.6119(大)、  
中・下No.6122(大)、下No.9117(小)のパネルの組合せ例です。

SHIRO KURO SERIES



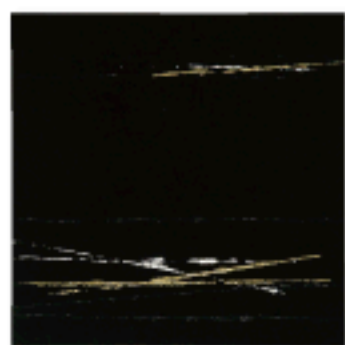
No.6117(大)  
●300×300mm  
No.9117(小)  
●150×150mm



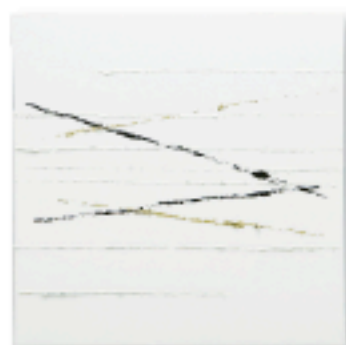
No.6118(大)  
●300×300mm  
No.9118(小)  
●150×150mm



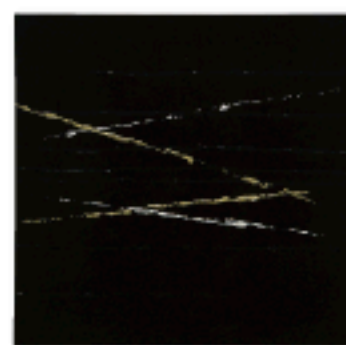
No.6119(大)  
●300×300mm  
No.9119(小)  
●150×150mm



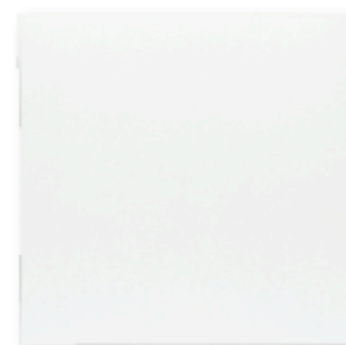
No.6120(大)  
●300×300mm  
No.9120(小)  
●150×150mm



No.6121(大)  
●300×300mm  
No.9121(小)  
●150×150mm



No.6122(大)  
●300×300mm  
No.9122(小)  
●150×150mm



No.6129(大)  
●300×300mm  
No.9129(小)  
●150×150mm



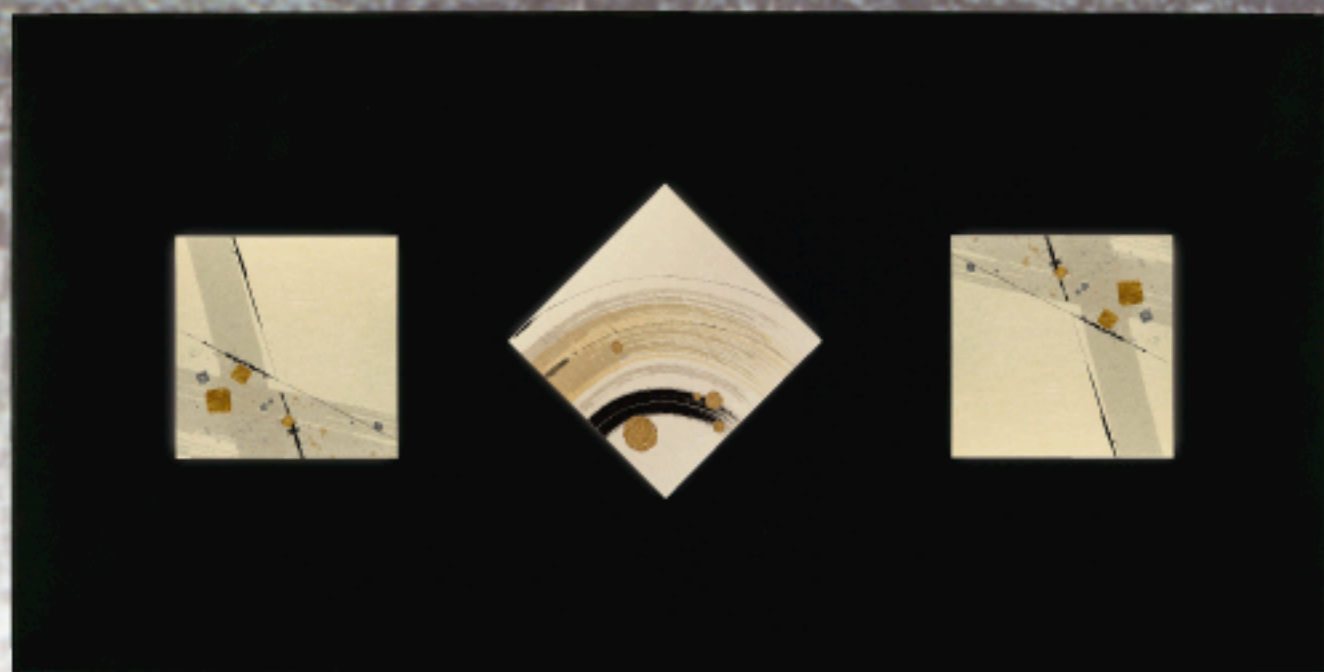
No.6130(大)  
●300×300mm  
No.9130(小)  
●150×150mm



# ZAN 斬新 SHIN

ai-Style watashiryu

【パネル】斬新シリーズ



マウントNo.2008(無地 黒)に、  
左からNo.6127(大)、No.6128(大)、No.6127(大)の  
パネルの組合せ例です。



マウント左No.2013(無地 白)  
マウント右No.2014(無地 黒)に、  
No.6123(大)、No.6124(大)の  
パネルの組合せ例です。



マウント左No.2002(刷毛引き&色染め)に、  
上からNo.6126(大)、No.6127(大)、No.6125(大)の  
パネルの組合せ例です。

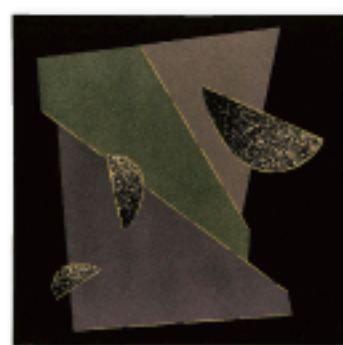
## ZANSHIN SERIES



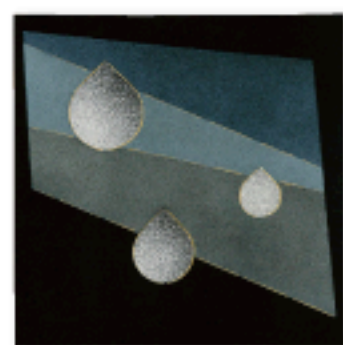
No.6123(大)  
●300×300mm



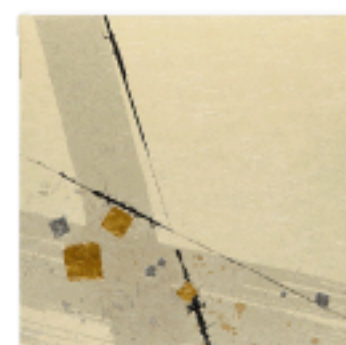
No.6124(大)  
●300×300mm



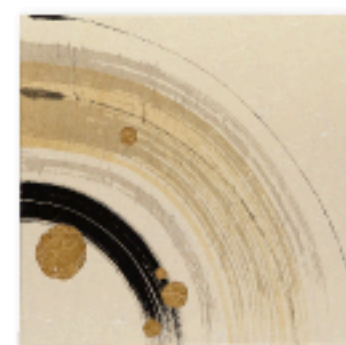
No.6125(大)  
●300×300mm



No.6126(大)  
●300×300mm



No.6127(大)  
●300×300mm



No.6128(大)  
●300×300mm

■素材:鳥の子和紙 ■加工技法:No.6123~No.6126 エアブラシ No.6127・No.6128 手描き ■厚み:15mm ■重量:大・約300g

WA 和紙 SHI  
ai-Style watahiryu

[パネル] 和紙シリーズ



マウントNo.2003(摺引き・波 白)に、  
上からNo.6305(大)、No.6307(大)、No.6306(大)の  
パネルの組合せ例です。



マウント左からNo.2015(無地 ブラウン)、  
No.2012(無地 ブラウン)、  
No.2015(無地 ブラウン)に、  
左からNo.6303(大)、No.6304(大)、No.6302(大)、  
No.6301(大)のパネルの組合せ例です。



マウントNo.2008(無地 黒)に、  
上からNo.6303(大)、No.6305(大)、No.6307(大)の  
パネルの組合せ例です。

WASHI SERIES



No.6301(大)  
●350×350mm



No.6302(大)  
●350×350mm



No.6303(大)  
●350×350mm



No.6304(大)  
●350×350mm



No.6305(大)  
●350×350mm



No.6306(大)  
●350×350mm



No.6307(大)  
●350×350mm

素材: 流し込み和紙 ■ 加工技法: 手描き・エアブラシ ■ 厚み: 25mm ■ 重量: 大・約200g

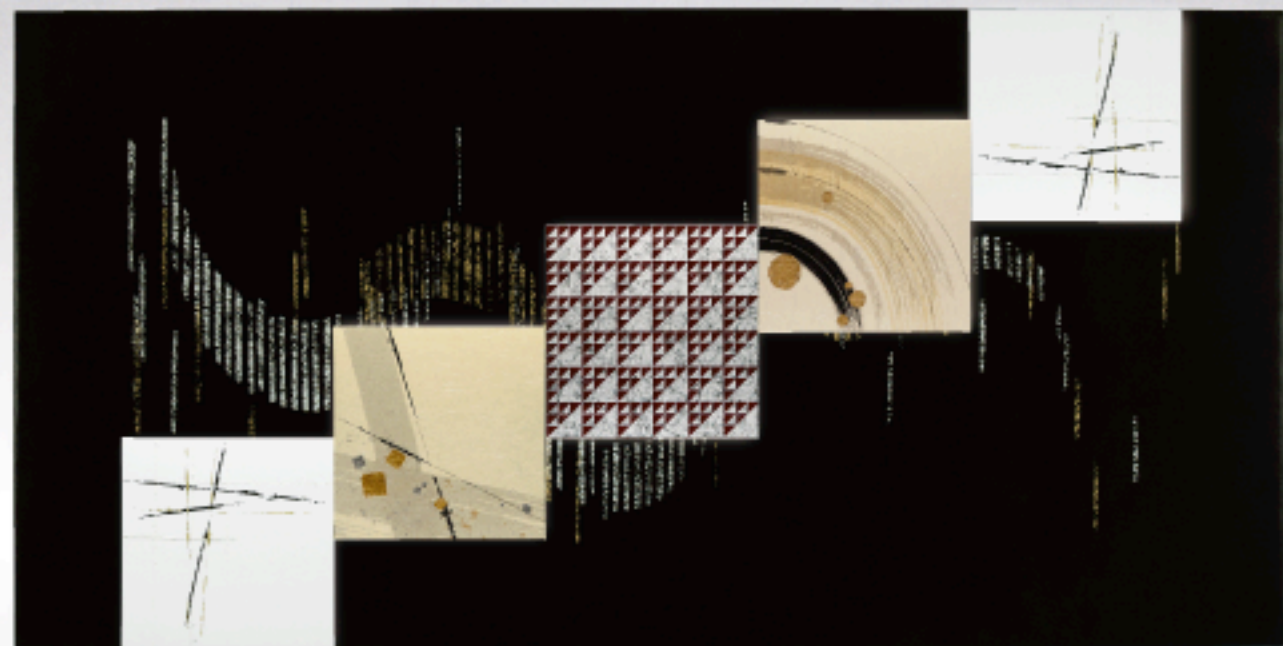
※一品一品手作りのため、写真と実際の商品の色や質感は多少異なります。 18

# PANEL COMBINATION

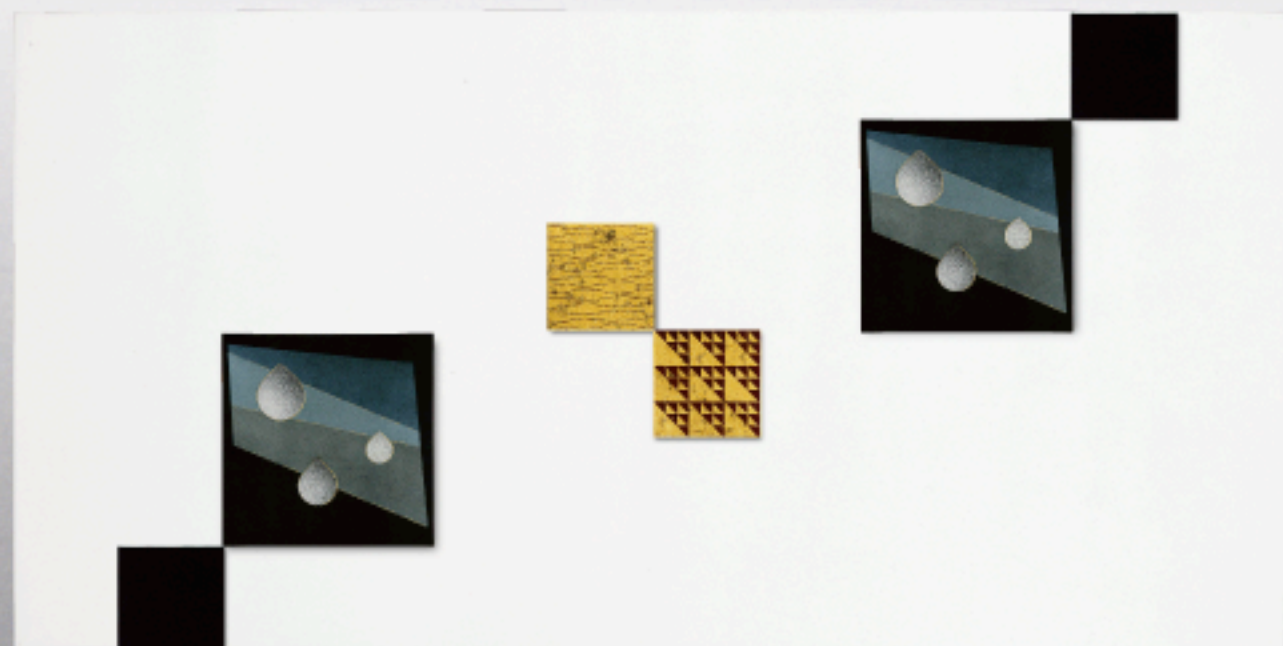
kyosho panel ai-Style watashiryu

和風テイストとモダンテイストを組み合わせ、独自の風合いを創り出す……。

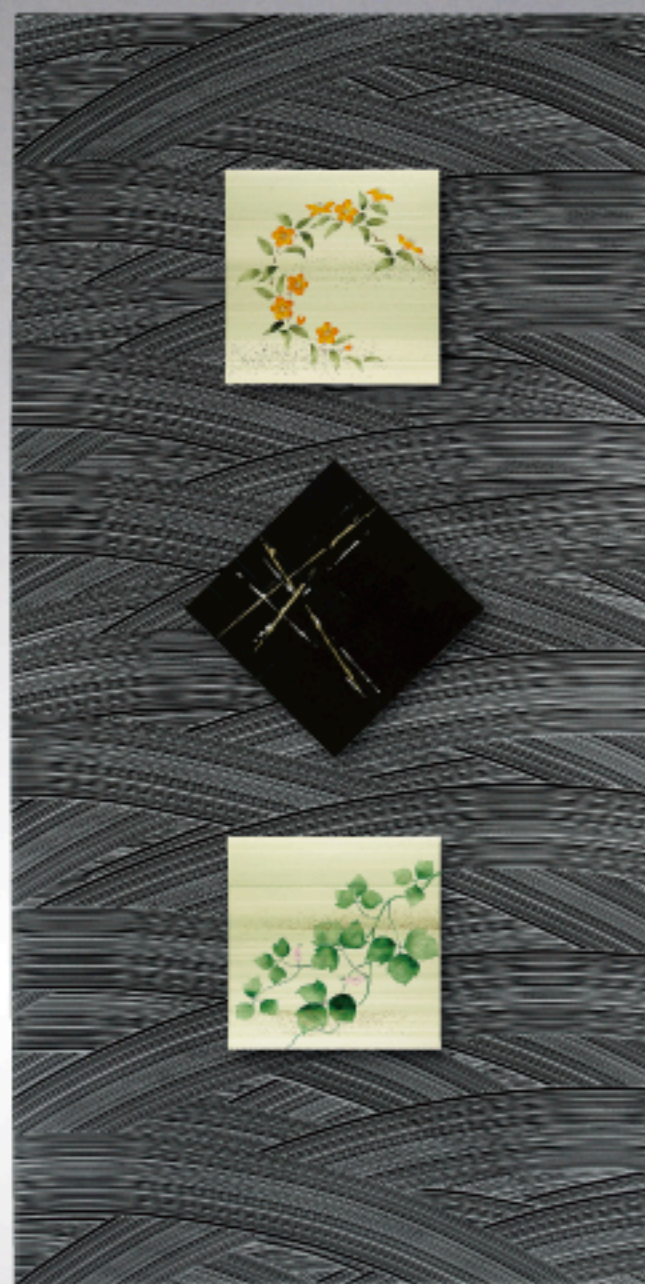
異なるシリーズのパネルを組合せることで  
様々なイメージが多彩に楽しめます。



マウントNo.2006(オーロラ 黒)に、  
金銀シリーズNo.6112(大)、白黒シリーズNo.6117(大)、新新シリーズNo.6127(大)・No.6128(大)の  
パネルの組合せ例です。



マウントNo.2007(無地 白)に、  
金銀シリーズNo.9109(小)・No.9111(小)、白黒シリーズNo.9130(小)、新新シリーズNo.6126(大)の  
パネルの組合せ例です。



マウントNo.2004(柳引き・波 黒)に、  
琳派シリーズNo.6107(大)・No.6108(大)、  
白黒シリーズNo.6118(大)のパネルの組合せ例です。



マウントNo.2009(無地 白黒ツートーン)に、  
琳派シリーズNo.9102(小)・No.9107(小)・No.9108(小)、  
白黒シリーズNo.9117(小)・No.9120(小)のパネルの組合せ例です。



マウントNo.2015(無地 ブラウン)に、  
金銀シリーズNo.9109(小)・No.9110(小)、  
新新シリーズNo.6123(大)・No.6124(大)の  
パネルの組合せ例です。

マウントNo.2013(無地 白)に、  
金銀シリーズNo.9114(小)・No.9111(小)、  
白黒シリーズNo.9120(小)の  
パネルの組合せ例です。



マウントNo.2011(無地 黒)に、  
琳派シリーズNo.6106(大)、  
和紙シリーズNo.6305(大)・No.6306(大)の  
パネルの組合せ例です。

# MOUNT

## 【マウント】ベースパネル

手描きによる個性的なものから、シンプルなモノトーンまで  
自由な発想で様々なパネルとの組み合わせが楽しめます。  
全15タイプご用意しております。

●900×1800mm (約6kg) ワイヤー・吊カン付

刷毛引き&櫛引き



No.2001 ●900×1800×16.5mm  
■素材:金紙(平押し) ■加工技法:手描き

刷毛引き&色染め



No.2002 ●900×1800×16.5mm  
■素材:鳥の子和紙 ■加工技法:手描き・色染め

左櫛引き(波)白・右櫛引き(波)黒



No.2003 ●900×1800×16.5mm  
■素材:鳥の子和紙 ■加工技法:スクリーン手染染

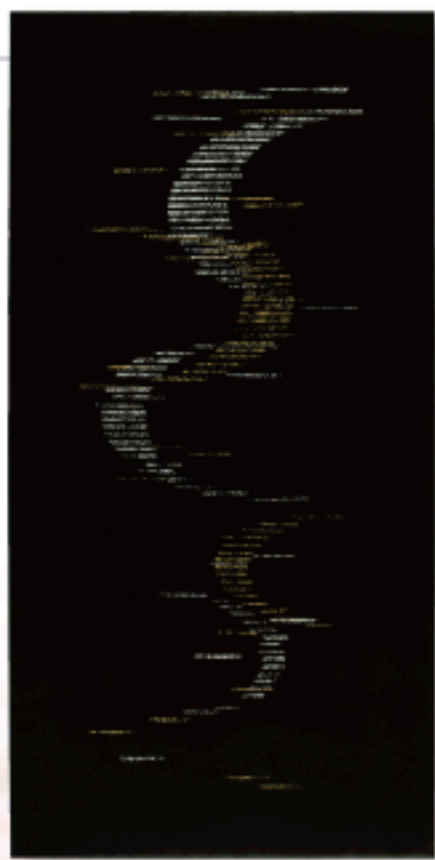


No.2004 ●900×1800×16.5mm  
■素材:鳥の子和紙 ■加工技法:スクリーン手染染

左オーロラ(白)・右オーロラ(黒)



No.2005 ●900×1800×16.5mm  
■素材:鳥の子和紙 ■加工技法:スクリーン手染染



No.2006 ●900×1800×16.5mm  
■素材:鳥の子和紙 ■加工技法:スクリーン手染染

左無地(白)・右無地(黒)



No.2007 ●900×1800×16.5mm  
■素材:鳥の子和紙



No.2008 ●900×1800×16.5mm  
■素材:鳥の子和紙

●600×1200mm (約3kg) ワイヤー・吊カン付



No.2009 ●600×1200×16.5mm  
■素材:鳥の子和紙



No.2010 ●600×1200×16.5mm  
■素材:鳥の子和紙



No.2011 ●600×1200×16.5mm  
■素材:鳥の子和紙



No.2012 ●600×1200×16.5mm  
■素材:鳥の子もみ紙

●300×1200mm (約1.5kg) ワイヤー・吊カン付



No.2013 ●300×1200×16.5mm  
■素材:鳥の子和紙



No.2014 ●300×1200×16.5mm  
■素材:鳥の子和紙



No.2015 ●300×1200×16.5mm  
■素材:鳥の子もみ紙

# DISPLAY VARIATION

壁面以外にもスペースやシーンに合わせて  
多彩な演出が可能です。  
オリジナルなプライベート空間を創造します。

巨匠 KYOSHO 匠 匠 匠  
PANEL ai-Style



お店のパーティションに  
セッティングすることで、  
より雰囲気のある空間を創り出します。



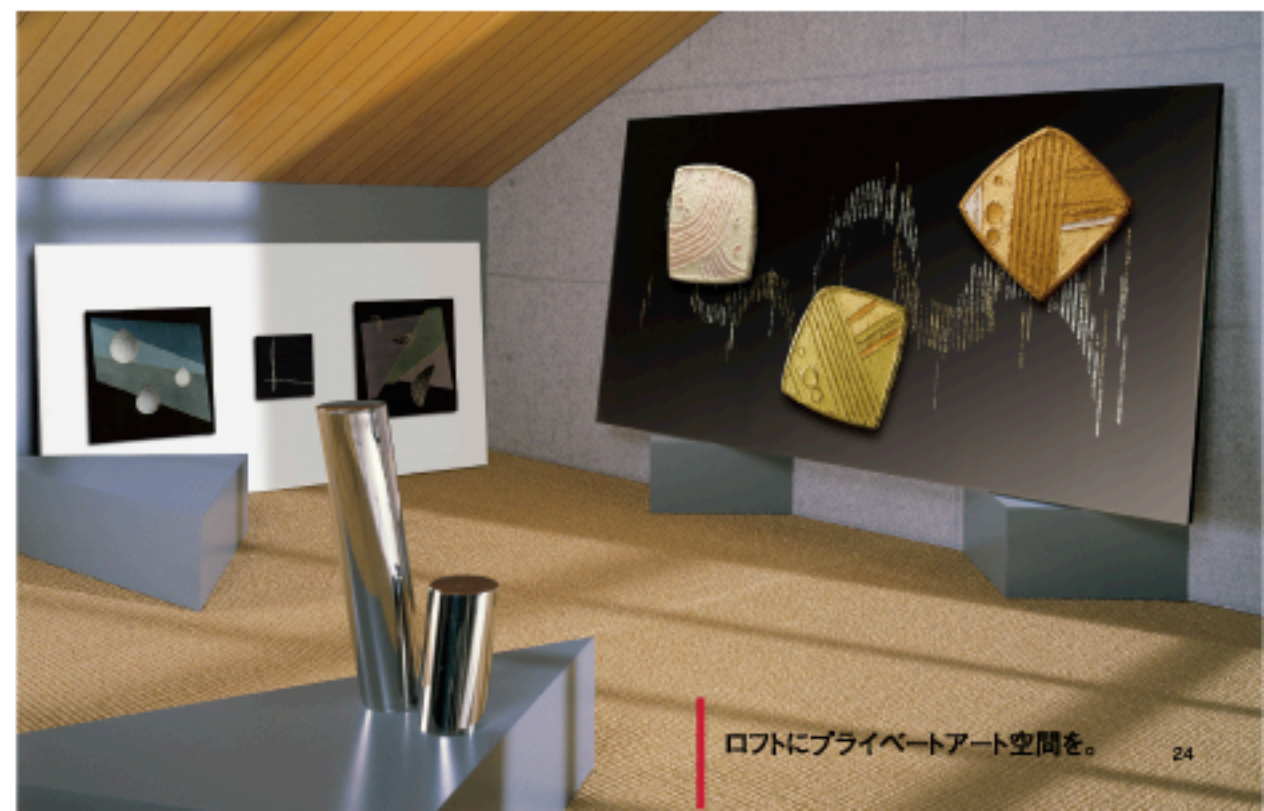
床の間などにセッティングすることにより、  
掛け軸に替わる重厚感のあるモダンなイメージを創り上げます。



お部屋のコーナーに屏風ふうの  
マウントをL字形に設置。  
新しいアート空間を演出します。



玄関のウェルカムボードとして、  
イーゼルで飾るのもおしゃれです。



ロフトにプライベートアート空間を。

# 配色や素材を変えてオリジナル制作が可能です。

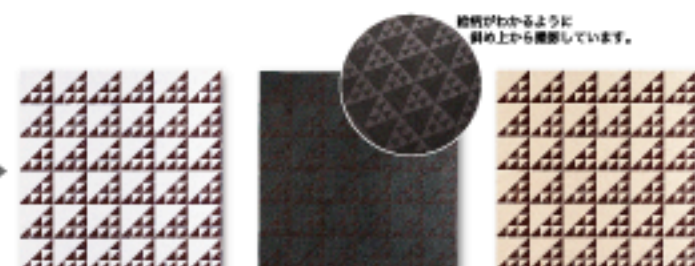
特注品について 別途お見積りになります。

- 1 ● 金銀・白黒・斬新 (No.6127、No.6128) の各シリーズは素材の色を変えて特注制作をする事が出来ます。  
(但し、素材は鳥の子和紙に限定させていただきます。)

## 金銀シリーズ No.6109(大)～No.6116(大) No.9109(小)～No.9116(小)

全商品、素材の色を  
下記の3色にて  
特注制作することが出来ます。

○ No.1 (白) ● No.2 (黒) ● No.3 (ピンク)

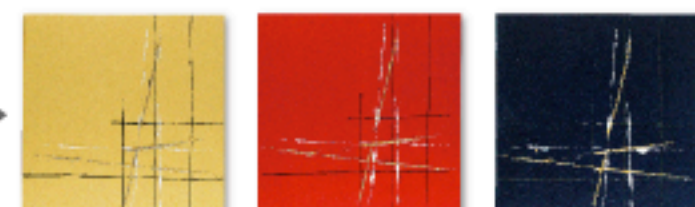


金銀シリーズ No.6111 の絵柄を使用し素材の色を変えた制作例です。

## 白黒シリーズ No.6117(大)～No.6130(大) No.9117(小)～No.9130(小)

全商品、素材の色を  
下記の3色にて  
特注制作することが出来ます。

● No.5 (かみし) ● No.6 (赤) ● No.7 (紺)

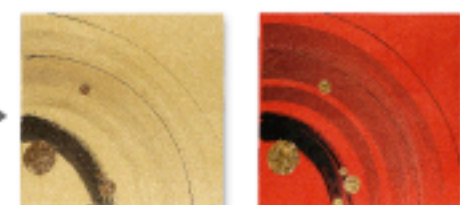
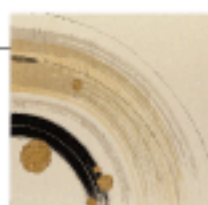


白黒シリーズ No.6117 の絵柄を使用し素材の色を変えた制作例です。

## 斬新シリーズ No.6127(大)～No.6128(大)

No.6127、No.6128の  
素材の色を下記の3色にて  
特注制作することが出来ます。

● No.4 (山吹) ● No.6 (赤)



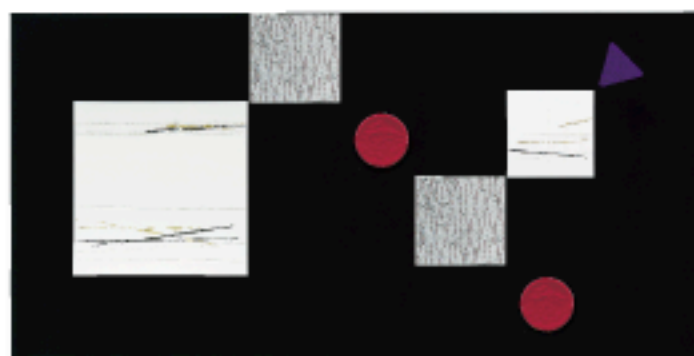
斬新シリーズ No.6128 の絵柄を使用し  
素材の色を変えた制作例です。

● ご注文の際は各シリーズの品番と  
素材の色の番号をご指定ください。  
(例えば、品番No.6111の品番とNo.3(ピンク)とご指定)  
価格及び納期等につきましては  
受注の際打合せをさせていただきます。  
その他の特注に関しましても  
ご要望に応じて制作いたしますので  
お問い合わせください。

※素材の色により絵柄の角色が異なる場合があります。

- 和紙シリーズはサイズやデザインを変えて制作することが出来ます。円形や三角形などの変形サイズも制作することが出来ます。  
(但し、円形の場合は直径10cm～30cmの範囲内です。)

- マウントは特注サイズ(指定のサイズ)を制作することが出来ます。  
(但し、制作可能サイズは最大90cm×180cmです。)  
ご要望に応じて制作いたしますのでお問合せください。

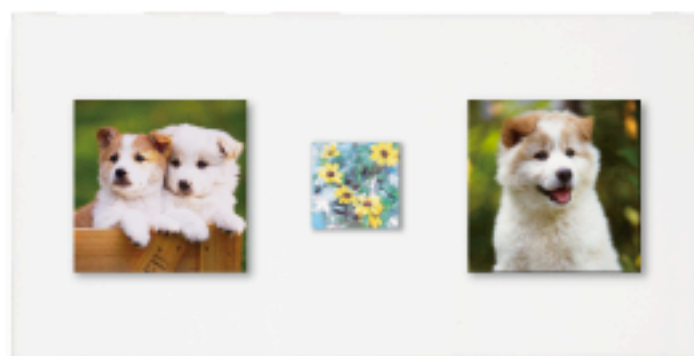


2. お手持ちの写真や絵画また、会社やお店のロゴなどを  
インクジェットにてカラープリントで制作することが出来ます。

注意：第三者が著作権を有している被写体のご使用を希望される場合は  
肖像権、パブリシティ権の取り扱いにご注意ください。

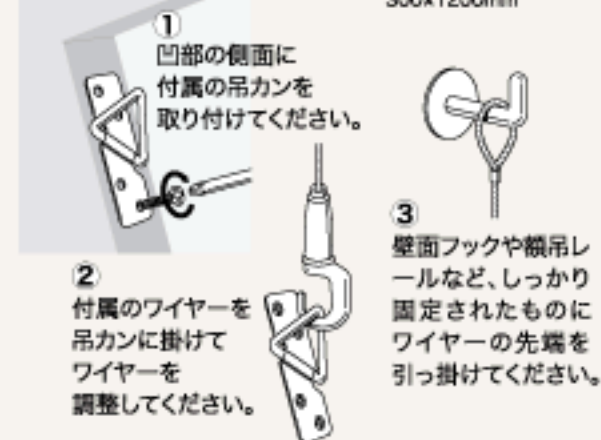
- 受注から制作までの流れ
1. データ入稿 (MO、CD-R)
  2. サイズの指定
  3. 出力データ作成
  4. 素材の決定 (鳥の子和紙)
  5. 出力
  6. パネル仕上げ

価格及び納期等につきましては受注の際打合せをさせていただきます。



## マウント(ベースパネル)の設置について

マウントの裏面に凹部の部分を設けています。



### ワイヤーと吊カンについて

ワイヤーの安全重量  
10kg/1本

吊カンの安全重量  
10kg/1組(2ヶ)

表示の値は壁や天井に吊るしたときに金具および壁面に掛かる重量限界の目安です。数値は実際より小さく設定してありますが安全にお使いいただくために、表示を超えたものの使用はお避けください。但し、壁の材質および劣化状態により表示の数値以下のものでも落下することがありますのでご注意ください。



マウント・パネルの重量に耐えられる壁面に設置してください。必ず、壁面裏の構造材にビスや釘が利いているのを確認した上で設置してください。マウント・パネルの重量に対して強度に不安がある壁面には設置しないでください。落下事故の原因になります。設置壁面の素材が一定していませんので壁面部の金具は付属品に含まれておりません。ご購入の場合は販売店にご相談ください。

## マウント(ベースパネル)・パネルの設置場所について

1. 次の場所には設置、保管をしないでください。
  - 直射日光が当たる場所。湿度が極端に高い場所。
  - 空調機(冷暖房)の温風・冷風が直接当たる場所など。
  - 湿気や水気の多い場所。屋外並びに雨風の直接当たる場所など。
  - 振動の多い場所。埃の多い場所。

2. マウント・パネルの下に装飾品などを置かないでください。
  - マウント・パネルが予期せぬことで壁面から落下する事もあります。
  - 大切なものや高価なものをマウント・パネルの下に置くのはお控えください。
  - 人が通る戸口などにも設置しないでください。

### 定期点検とお手入れについて

- 取り付け備品の点検を年に一度はお願いします。  
ガタツキなど金具に異常はありませんか。  
金具の変形など異常はありませんか。
- 日頃から、乾いた柔らかい布で軽く拭いて掃除してください。  
必ず壁面から下ろして行ってください。

## マグネット内蔵パネルの取扱について

1. 取り付けの際に手指や体の一部分を挟まれないように注意してください。
2. パネルからマグネットを取り出すことは絶対にしないでください。
3. 次のような環境での使用および保管はマグネットの腐食や特性の劣化を引き起こしますので避けてください。  
例：水中、高温多湿の環境、露天の屋外等
4. マグネットを磁気テープ、フロッピー、磁気カード等に近づけると、磁気記録媒体が破壊されて使用できなくなる恐れがあります。また、パソコン、ブラウン管、電子時計等の精密電子機器に近づけると、故障の原因になる可能性があります。ご注意ください。
5. ベースメーカーなど電子医療機器を装着した人へ  
マグネットを近づけることは大変危険ですのでお止めください。  
ご理解・ご了承の上、安全な環境での使用をお願いいたします。

### マウント(ベースパネル)の断面図

- 和紙
- 鉄板 厚み0.17mm
- チップボード 厚み16.5mm
- 鳥の子和紙

### マグネットの位置

マグネット  
ネオジム磁石(円柱型)  
直径20mm 厚み5mm



和紙シリーズ(大)と  
パネル(小)には  
2カ所マグネット内蔵

